

## 和合期货：沪铜周报（20240122-20240126）

——全面降准定向降息，货币政策利好沪铜高位运行



和合期货  
HEHE FUTURES

作者：段晓强

期货从业资格证号：F3037792

期货投询资格证号：Z0014851

电话：0351-7342558

邮箱：duanxiaoqiang@hhqh.com.cn

### 摘要：

宏观面货币政策利好。央行下调存款准备金率 0.5 个百分点，向市场提供流动性 1 万亿元，本次降准幅度较前几次降准幅度增加一倍，意味着货币政策逆周期调节力度显著增大，超出市场预期。同时，提供给金融机构的支农支小再贷款、再贴现利率由 2% 下调到 1.75%，这些措施都将有助于推动信贷定价基准的贷款市场报价利率，也就是我们平常说的 LPR 下行。

基本面维持中性。供给面，23 年我国铜矿砂及其精矿累计进口量 2753.6 万吨，同比增长 9.1%，12 月废铜进口量为 20 万吨，环比增加 9.33%，同比增加 43.69%，续创多年高位。需求端，23 年全国房地产开发投资 110913 亿元，比上年下降 9.6%，商品房销售 11 万亿平方米，比上年下降 8.5%，房地产数据继续低迷。令人欣喜的是四大家电出口表现较好，空调、冰箱洗、衣机、电视出口分别同比增长 4.6%、22.4%、39.8%、7.5%。

技术面震荡。盘面看，5 月初沪铜开始弱势下跌，最低下探到 62500 后开始反弹，近几个月主要在 66000—70000 区间震荡整理，虽有短期的向上或向下破位，但很快又回到区间范围内，整体看还是在区间震荡整理。

## 目录

一、沪铜期货合约本周走势及成交情况.....	3 -
1、本周沪铜震荡上涨.....	3 -
2、沪铜本周成交情况.....	3 -
二、影响因素分析.....	3 -
1、全面降准定向降息，货币政策继续支持.....	3 -
2、铜矿供给宽松，废铜进口量多年新高.....	5 -
3、房地产继续弱势，家电出口向好.....	7 -
三、后市行情研判.....	8 -
四、交易策略建议.....	9 -
风险揭示：.....	9 -
免责声明：.....	9 -

## 一、沪铜期货合约本周走势及成交情况

### 1、本周沪铜震荡上涨



数据来源：文华财经 和合期货

### 2、沪铜本周成交情况

1月22—1月26日，沪铜指数总成交量59.3万手，较上周增加8.3万手，总持仓量37.6万手，较上周增仓0.6万手，沪铜主力震荡上涨，主力合约收盘价68870，与上周收盘价上涨1.62%。

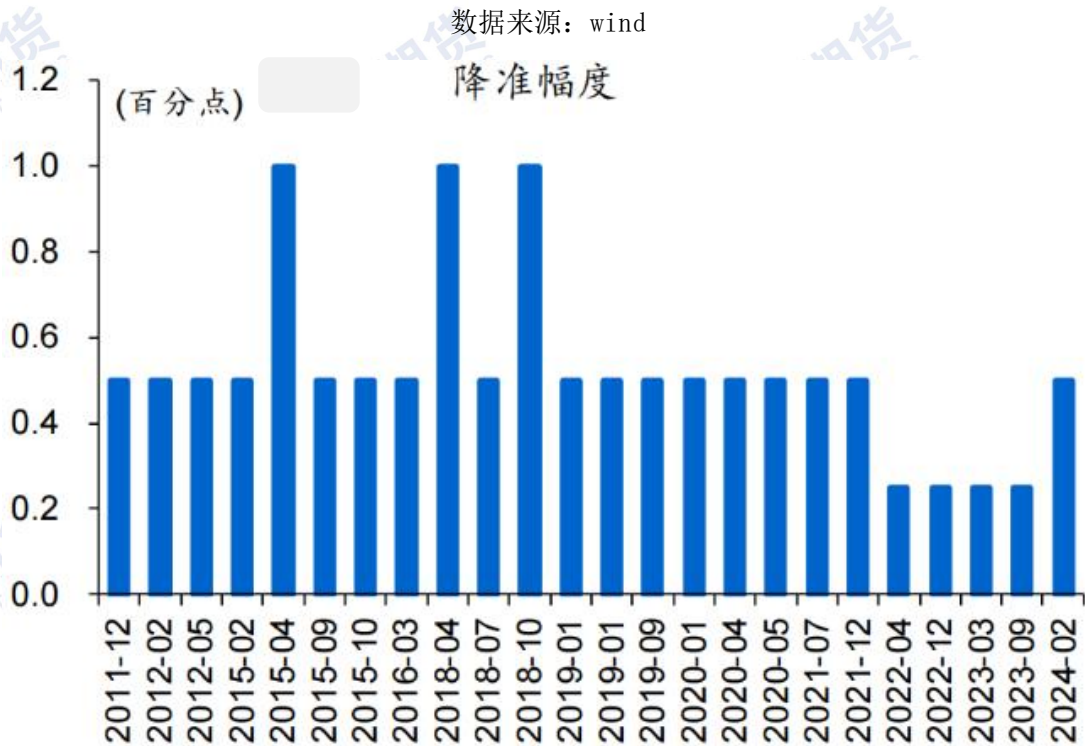
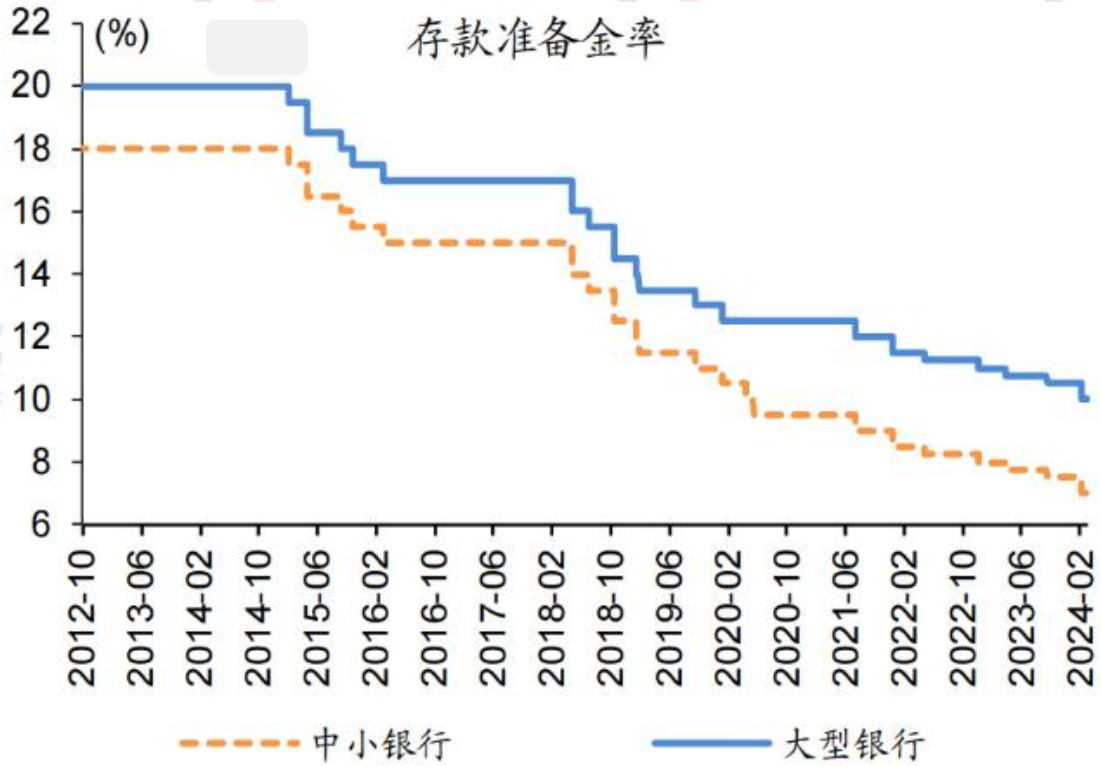
## 二、影响因素分析

### 1、全面降准定向降息，货币政策继续支持

1月24日，国务院新闻办公室举行新闻发布会，中国人民银行行长潘功胜表示，将于2月5号下调存款准备金率0.5个百分点，向市场提供流动性1万亿元，本次降准幅度较前几次降准幅度增加一倍，意味着货币政策逆周期调节力度显著增大，超出市场预期。同时，提供给金融机构的支农支小再贷款、再贴现利率由2%下调到1.75%，这些措施都将有助于推动信贷定价基准的贷款市场报价利率，也就是我们平常说的LPR下行。

随着本次降准和下调支农再贷款、支小再贷款和再贴现利率超出市场预期，释放出鲜明的货币政策稳增长信号，有助于提振市场信心，利多当前商品市场情绪。





1月22日，今年首次LPR报价出炉，一年期LPR为3.45%，五年期LPR为4.2%，均与前值和预期持平。但为维持市场流动性，央行1月超额续作了9950亿元MLF，利率维持在2.5%不变，当时市场对降准降息仍有一定的预期。

LPR品种历史走势图



数据来源：央行数据中心

MLF操作



数据来源：央行数据中心

央行行长潘功胜表示，2023年面对发达经济体货币政策的外溢影响，人民银行立足国内经济发展，两次下调了政策利率，两次下调了存款准备金率，保持了市场流动性的合理充裕，优化信贷结构，有力支持了实体经济。

## 2、铜矿供给宽松，废铜进口量多年新高

海关总署数据显示，2023年12月中国铜矿砂及其精矿进口量248.1万吨，同比增长0.2%；1-12月我国铜矿砂及其精矿累计进口量2753.6万吨，同比增长9.1%。

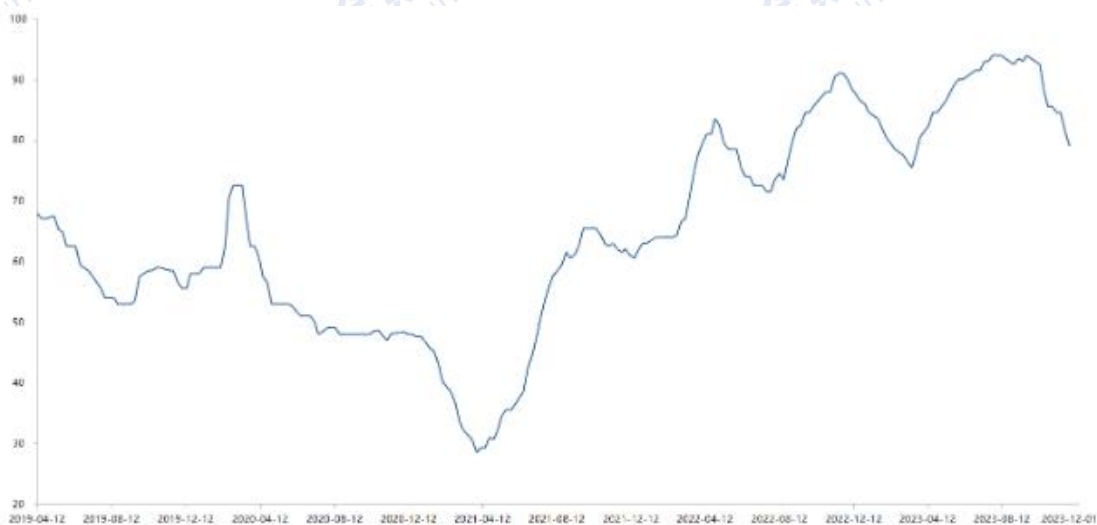
### 2023年12月中国铜矿砂及其精矿进口量及增长情况



数据来源：中商产业研究院

整体来看，2023年我国铜精矿供应偏宽松，港口库存逐渐累积，但进入四季度，受Cobre铜矿停产及国内冶炼厂对铜精矿需求增加和冬储等原因，铜精矿呈现供紧需旺局面，进口矿加工费亦从高位回落。

#### 铜加工 TC 维持高位

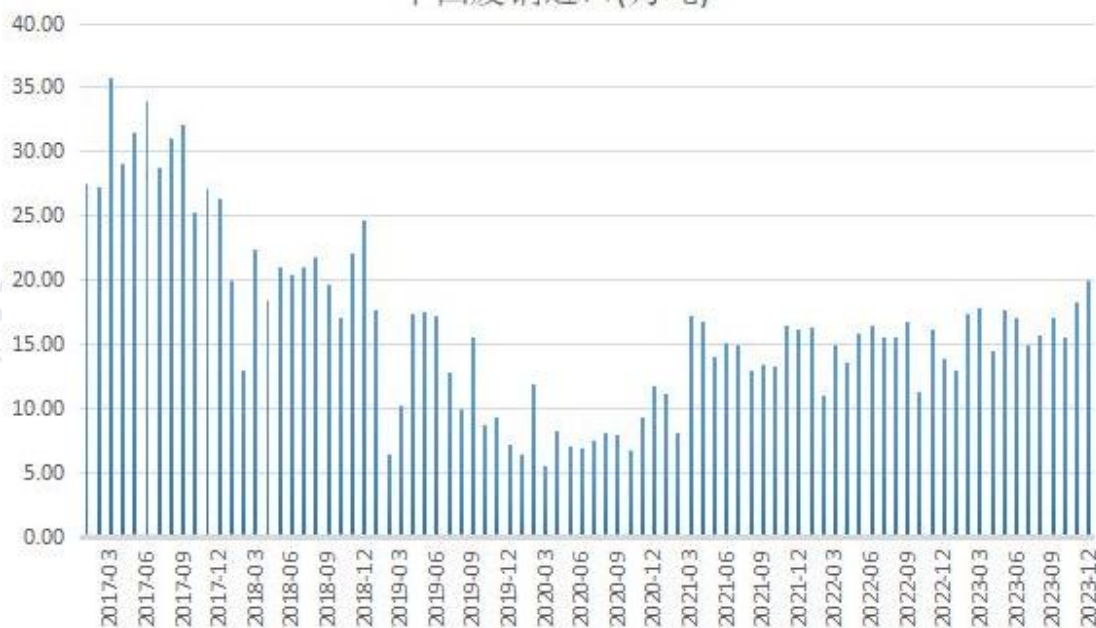


数据来源：wind

海关总署1月20日公布的在线查询数据显示，中国12月废铜（铜废碎料）进口量为199,973.16吨，环比增加9.33%，同比增加43.69%，续创多年高位。其中，美国为废铜的最大供应国，当月中国从美国进口废铜34,700.19吨，环比减少7.12%，同比增长44.90%。随着春节假期的临近，国内废铜市场不管是利废生产厂家还是进口贸易商均有年前备库囤货。



中国废铜进口(万吨)



数据来源: wind

### 3、房地产继续弱势，家电出口向好

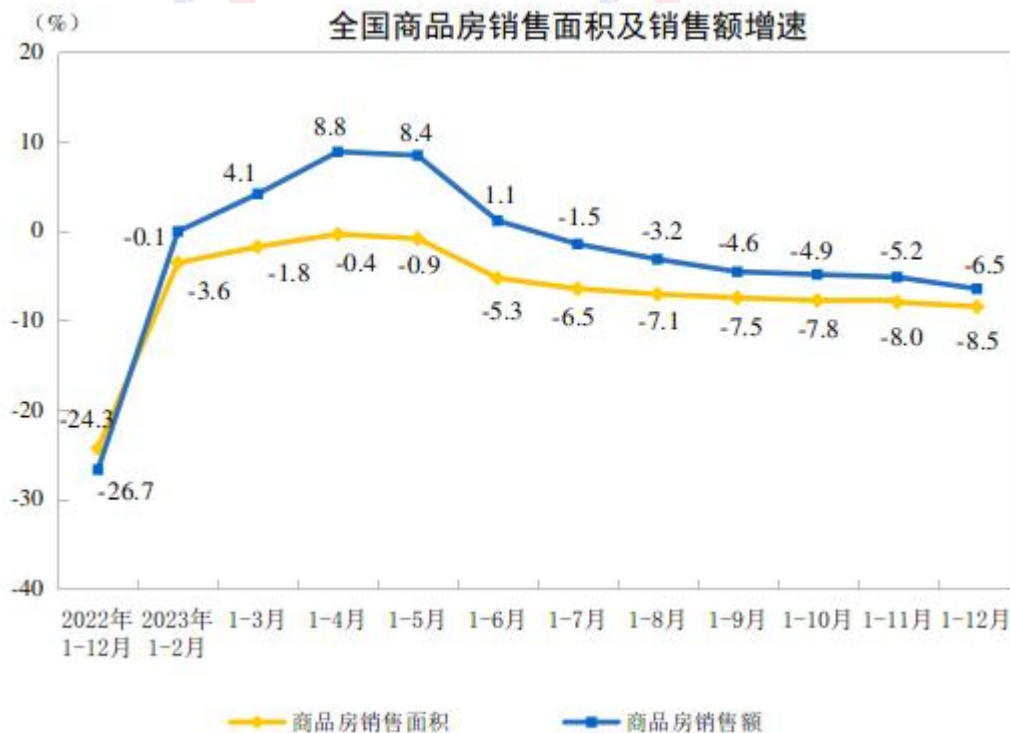
2023年，全国房地产开发投资110913亿元，比上年下降9.6%。房地产开发企业房屋施工面积838364万平方米，比上年下降7.2%。

全国房地产开发投资增速



数据来源: 国家统计局

2023年，商品房销售11万亿平方米，比上年下降8.5%，其中住宅销售面积下降8.2%。商品房销售额11.7万亿元，下降6.5%，其中住宅销售额下降6.0%。



数据来源：国家统计局

海关总署最新数据显示，2023年12月中国出口空调363万台，同比增长14.9%；1-12月累计出口4799万台，同比增长4.6%。12月出口冰箱575万台，同比增长67.9%；1-12月累计出口6713万台，同比增长22.4%。12月出口洗衣机238万台，同比增长33.3%；1-12月累计出口2879万台，同比增长39.8%。12月出口液晶电视797万台，同比增长6.3%；1-12月累计出口9887万台，同比增长7.5%。

四大家电出口数据（万台）

商品名称	12月	同比 (%)	1-12月	累计同比 (%)
空调	363	14.9	4799	4.6
冰箱	575	67.9	6713	22.4
洗衣机	238	33.3	2879	39.8
液晶电视	797	6.3	9887	7.5

数据来源：海关总署

### 三、后市行情研判

宏观面货币政策利好。央行下调存款准备金率0.5个百分点，向市场提供流动性1万亿元，本次降准幅度较前几次降准幅度增加一倍，意味着货币政策逆周



期调节力度显著增大，超出市场预期。同时，提供给金融机构的支农支小再贷款、再贴现利率由 2% 下调到 1.75%，这些措施都将有助于推动信贷定价基准的贷款市场报价利率，也就是我们平常说的 LPR 下行。

基本面维持中性。供给面，23 年我国铜矿砂及其精矿累计进口量 2753.6 万吨，同比增长 9.1%，12 月废铜进口量为 20 万吨，环比增加 9.33%，同比增加 43.69%，续创多年高位。需求端，23 年全国房地产开发投资 110913 亿元，比上年下降 9.6%，商品房销售 11 万亿平方米，比上年下降 8.5%，房地产数据继续低迷。令人欣喜的是四大家电出口表现较好，空调、冰箱洗、衣机、电视出口分别同比增长 4.6%、22.4%、39.8%、7.5%。

技术面震荡。盘面看，5 月初沪铜开始弱势下跌，最低下探到 62500 后开始反弹，近几个月主要在 66000--70000 区间震荡整理，虽有短期的向上或向下破位，但很快又回到区间范围内，整体看还是在区间震荡整理。

#### 四、交易策略建议

观望

#### 风险揭示：

您应当客观评估自身财务状况、交易经验，确定自身的风险偏好、风险承受能力和服务需求，自行决定是否采纳期货公司提供的报告中所给出的建议。您应当充分了解期货市场变化的不确定性和投资风险，任何有关期货行情的预测都可能与实际情况有差异，若您据此入市操作，您需要自行承担由此带来的风险和损失。

#### 免责声明：

本报告的信息均来源于公开资料，本公司对这些信息的准确性和完整性不作任何保证，文中的观点、结论和建议仅供参考，不代表作者对价格涨跌或市场走势的确定性判断，投资者据此做出的任何投资决策与本公司和作者无关。

本报告所载的资料、意见及推测仅反映本公司于发布日的判断，在不同时期，本公司可发出与本报告所载资料、意见及推测不一致的报告，投资者应当自行关

注相应的更新或修改。

和合期货投询部

联系电话：0351-7342558

公司网址：<http://www.hhqh.com.cn>

和合期货有限公司经营范围包括：商品期货经纪业务、金融期货经纪业务、  
期货投资咨询业务、公开募集证券投资基金销售业务。