

## 和合期货：沪铜周报（20231106-20231110）

——全球制造业指数由升转降，沪铜震荡



和合期货  
HEHE FUTURES

作者：段晓强

期货从业资格证号：F3037792

期货投询资格证号：Z0014851

电话：0351-7342558

邮箱：duanxiaoqiang@hhqh.com.cn

### 摘要：

宏观面，10月份全球制造业PMI为47.8%，较上月下降0.9个百分点，结束连续3个月环比上升走势，连续13个月运行在50%以下，全球制造业呈现波动下行态势。全球经济恢复的不稳定特征有所显现，持续的通胀压力和有所加剧的地缘政治冲突继续困扰着全球经济复苏。

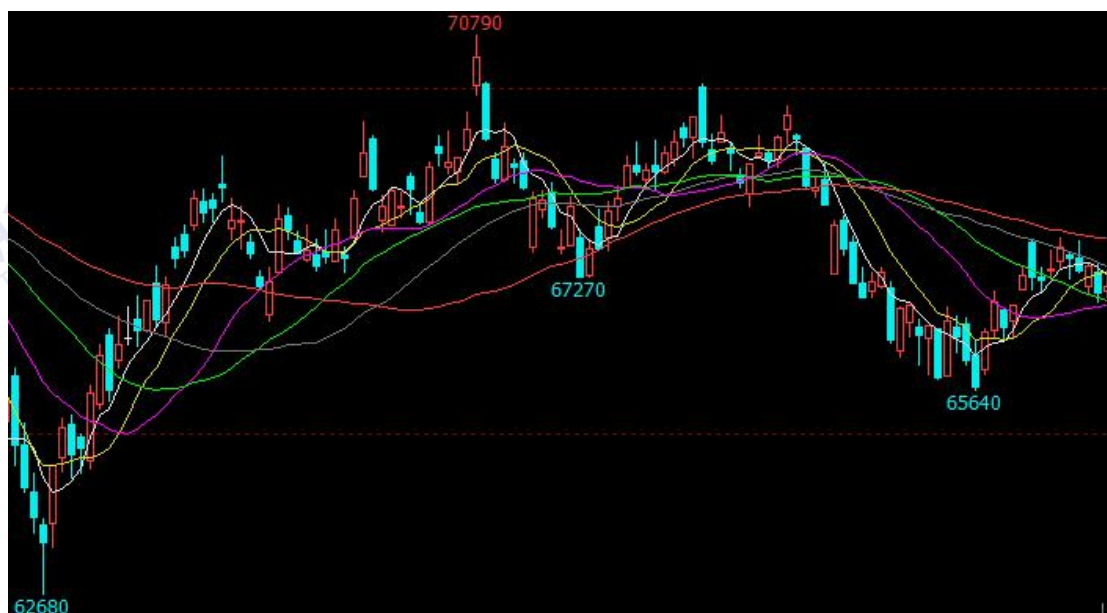
基本面，供给端，10月中国铜矿砂及其精矿进口量231万吨，同比增长0.2%；1-10月我国铜矿砂及其精矿累计进口量2263.8万吨，同比增长9.2%，铜矿端供给稳定，TC端维持高位运行。需求端，10月新能源汽车产销分别完成98.9万辆和95.6万辆，同比分别增长29.2%和33.5%，市场占有率达到33.5%；1-10月，新能源汽车产销分别完成735.2万辆和728万辆，同比分别增长33.9%和37.8%，市场占有率达到30.4%。

## 目录

一、沪铜期货合约本周走势及成交情况 .....	- 3 -
1、本周沪铜弱势震荡 .....	- 3 -
2、沪铜本周成交情况 .....	- 3 -
二、影响因素分析 .....	- 3 -
1、宏观面 .....	- 3 -
2、铜矿供给宽松，废铜进口稳定 .....	- 5 -
3、我国新能源汽车维持高速增长 .....	- 7 -
三、后市行情研判 .....	- 8 -
四、交易策略建议 .....	- 8 -
风险揭示: .....	- 9 -
免责声明: .....	- 9 -

## 一、沪铜期货合约本周走势及成交情况

### 1、本周沪铜震荡



数据来源：文华财经 和合期货

### 2、沪铜本周成交情况

11月6—11月10日，沪铜指数总成交量61.5万手，较上周减少2.5万手，总持仓量38.0万手，较上周减仓0.6万手，沪铜主力震荡，主力合约收盘价67230，与上周收盘价下跌0.75%。

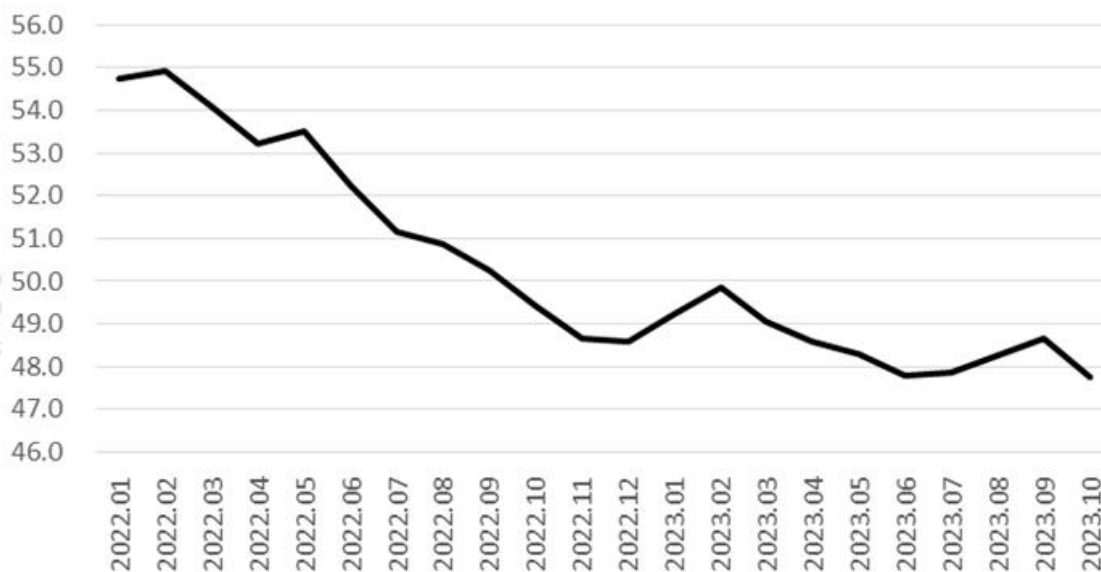
## 二、影响因素分析

### 1、宏观面

据中国物流与采购联合会发布，2023年10月份全球制造业PMI为47.8%，较上月下降0.9个百分点，结束连续3个月环比上升走势，连续13个月运行在50%以下，全球制造业呈现波动下行态势。分区域看，亚洲、欧洲、美洲和非洲制造业PMI较上月均有不同程度下降。其中，亚洲制造业PMI仍在50%以上，欧洲、美洲和非洲制造业PMI均在50%以下。

目前，日益扩大的地缘政治冲突有可能进一步加剧全球通胀压力，并扰乱国际经济运行秩序，对全球贸易和供应链带来新的冲击，经济领域的多边合作也将受到挑战。从数据变化看，全球经济恢复的不稳定特征有所显现，持续的通胀压力和有所加剧的地缘政治冲突继续困扰着全球经济复苏。

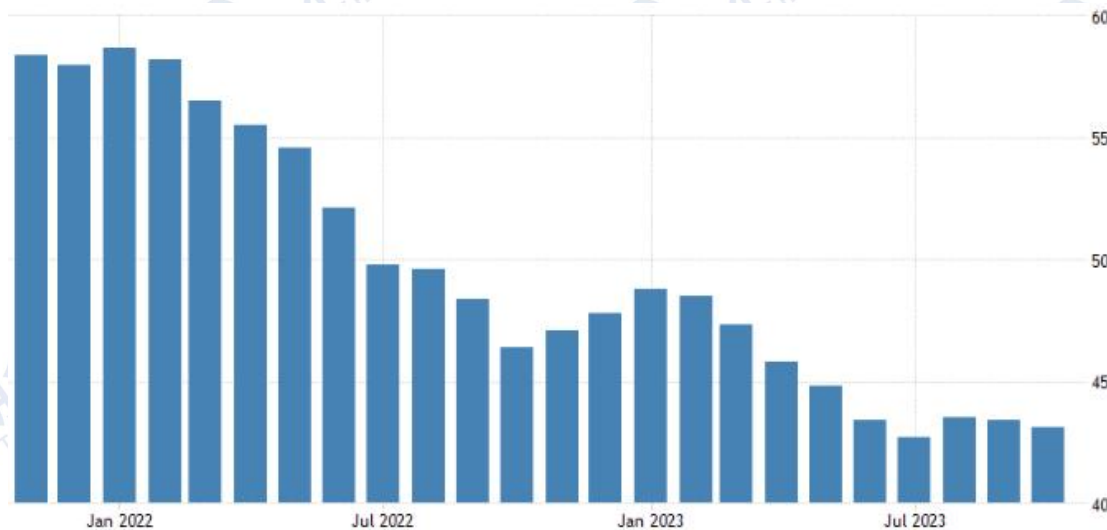
### 全球制造业 PMI 指数回落



数据来源：中国物流与采购联合会

欧洲制造业继续弱势运行，下行压力没有缓解，欧元区经济陷入技术性衰退的风险正在增加，已经有三个季度未实现环比增长。10月欧元区经济信心指数为93.3，连续第6个月下降，显示欧元区未来经济预期趋于谨慎。

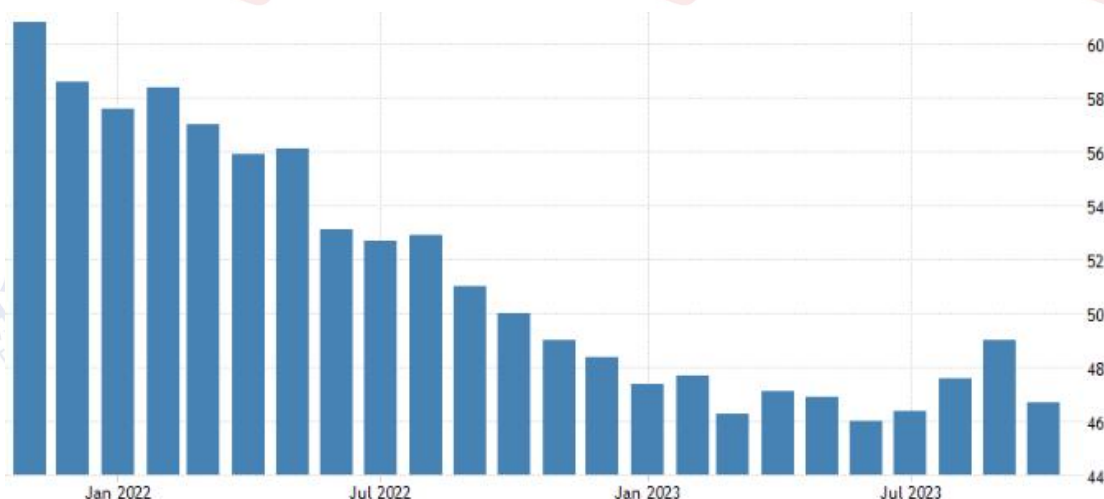
### 欧元区 PMI 制造业持续低位



数据来源：全球经济指标数据网

ISM 报告显示，10月，美国制造业恢复力度减弱，制造业 PMI 为 46.7%，较上月下降 2.3 个百分点。分项指数变化显示，美国制造业生产和需求增速较上月均有明显放缓。从指数变化看，汽车工人罢工对 10 月美国就业活动影响较大，也在一定程度上影响了美国制造业供需的恢复。

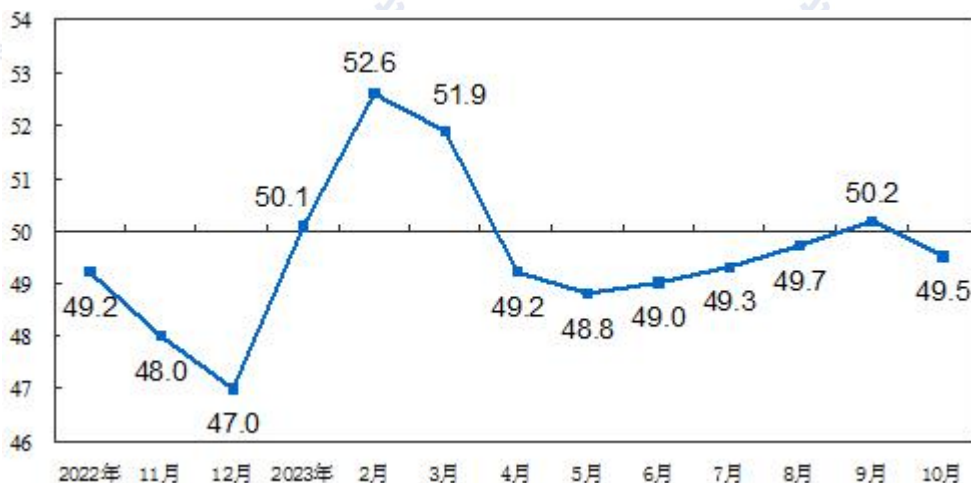
### 美国 PMI 制造业回落



数据来源：全球经济指标数据网

受市场需求季节性波动影响，我国制造业增速有所放缓，制造业 PMI 较上月有所下降，降至 49.5%。

### 我国 PMI 制造业指数



数据来源：全球经济指标数据网

全球制造业指数由升转降，全球经济波动下行。IMF 在 10 月份发布的《世界经济展望报告》中预测今明两年世界经济增长将持续放缓，其中 2023 年经济增速预计为 3.0%，低于 2022 年的 3.5%，2024 年经济增速预计为 2.9%，比 7 月份的预测值下调 0.1 个百分点。

## 2、铜矿供给宽松，废铜进口稳定

海关总署数据显示，10 月中国铜矿砂及其精矿进口量 231 万吨，同比增长 0.2%；1-10 月我国铜矿砂及其精矿累计进口量 2263.8 万吨，同比增长 9.2%。

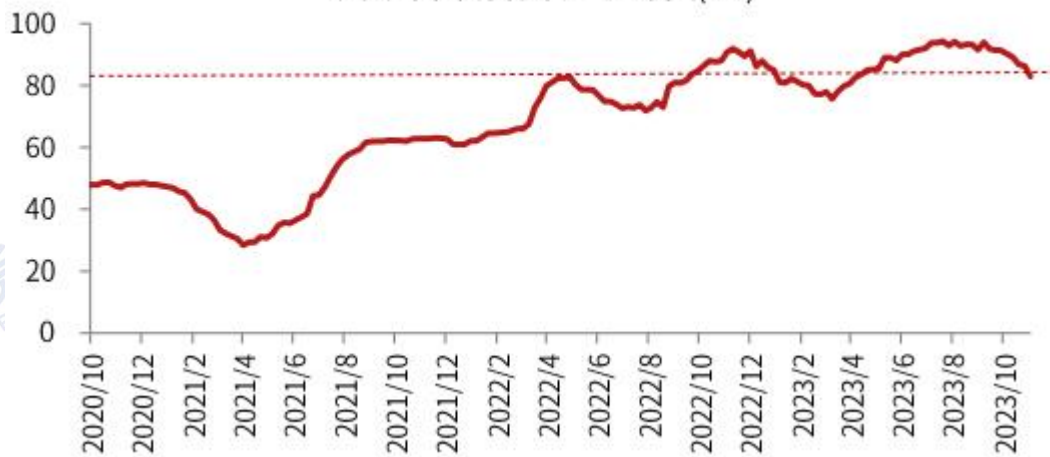
### 2023年10月中国铜矿砂及其精矿进口量及增长情况



数据来源：中商产业研究院

秘鲁矿业协会会长周二表示，虽然铜矿开采投资明年可能复苏缓慢，但如果大型矿山不受到社会抗议活动的影响，该国的铜产量仍可能增长。SNMP 是该全球第二大铜生产国最大的矿业协会，协会会长 Victor Gobitz 称，2024 年产量将会达到 270-280 万吨，高于今年预估的 260-270 万吨以及 2022 年的 245 万吨。根据官方数据，秘鲁今年前八个月的铜产量已达到 177 万吨。

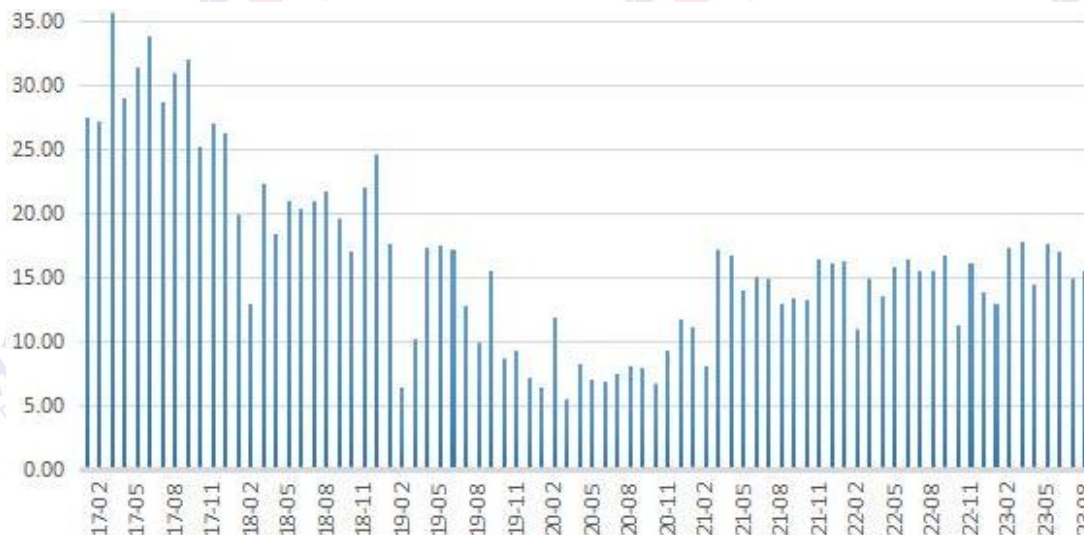
### 现货:中国铜冶炼厂:粗炼费(TC)



数据来源：wind

根据海关总署公布的数据，2023 年 1-9 月废铜进口保持稳定增长，前三季度约进口 145.5 万吨，同比去年 135.8 万吨增加 9.7 万吨。其中，2023 年 9 月进口废铜 17.03 万吨，环比增加约 1.4 万吨，环增幅 9.1%，同比增加 1.97%。

我国废铜进口量 (万吨)



数据来源: wind

### 3、我国新能源汽车维持高速增长

中汽协数据显示, 10月, 新能源汽车产销分别完成 98.9 万辆和 95.6 万辆, 同比分别增长 29.2%和 33.5%, 市场占有率达到 33.5%。1-10月, 新能源汽车产销分别完成 735.2 万辆和 728 万辆, 同比分别增长 33.9%和 37.8%, 市场占有率达到 30.4%。



数据来源：中汽协

2023年10月，新能源汽车出口12.4万辆，环比增长29.3%，同比增长12.8%，1-10月新能源汽车出口99.5万辆，同比增长99.1%。



数据来源：中汽协

### 三、后市行情研判

宏观面，10月份全球制造业PMI为47.8%，较上月下降0.9个百分点，结束连续3个月环比上升走势，连续13个月运行在50%以下，全球制造业呈现波动下行态势。全球经济恢复的不稳定特征有所显现，持续的通胀压力和有所加剧的地缘政治冲突继续困扰着全球经济复苏。

基本面，供给端，10月中国铜矿砂及其精矿进口量231万吨，同比增长0.2%；1-10月我国铜矿砂及其精矿累计进口量2263.8万吨，同比增长9.2%，铜矿端供给稳定，TC端维持高位运行。需求端，10月新能源汽车产销分别完成98.9万辆和95.6万辆，同比分别增长29.2%和33.5%，市场占有率达到33.5%；1-10月，新能源汽车产销分别完成735.2万辆和728万辆，同比分别增长33.9%和37.8%，市场占有率达到30.4%。

技术面看，5月初沪铜开始弱势下跌，最低下探到62500后开始反弹，近几个月主要在66000—70000区间震荡整理，虽有短期的向上或向下破位，但很快又区间范围内，整体看还是在区间震荡整理。

### 四、交易策略建议

观望



## 风险提示:

您应当客观评估自身财务状况、交易经验，确定自身的风险偏好、风险承受能力和服务需求，自行决定是否采纳期货公司提供的报告中所给出的建议。您应当充分了解期货市场变化的不确定性和投资风险，任何有关期货行情的预测都可能与实际情况有差异，若您据此入市操作，您需要自行承担由此带来的风险和损失。

## 免责声明:

本报告的信息均来源于公开资料，本公司对这些信息的准确性和完整性不作任何保证，文中的观点、结论和建议仅供参考，不代表作者对价格涨跌或市场走势的确定性判断，投资者据此做出的任何投资决策与本公司和作者无关。

本报告所载的资料、意见及推测仅反映本公司于发布日的判断，在不同时期，本公司可发出与本报告所载资料、意见及推测不一致的报告，投资者应当自行关注相应的更新或修改。

和合期货投询部

联系电话：0351-7342558

公司网址：<http://www.hhqh.com.cn>

和合期货有限公司经营范围包括：商品期货经纪业务、金融期货经纪业务、期货投资咨询业务、公开募集证券投资基金销售业务。