

和合期货：沪铜周报（20230724-20230728）

——政治局会议为下半年经济定调，铜价高位运行



和合期货
HEHE FUTURES

作者：段晓强

期货从业资格证号：F3037792

期货投询资格证号：Z0014851

电话：0351-7342558

邮箱：duanxiaoqiang@hhqh.com.cn

摘要：

宏观面，本周中共中央政治局召开会议，分析研究当前经济形势，部署下半年经济工作。在财政政策方面，会议提出要加强逆周期调节和政策储备，继续实施积极财政政策；在房地产市场方面，提出要切实防范化解重点领域风险，适应我国房地产市场供求关系发生重大变化的新形势，适时调整优化房地产政策。另外，国务院常务会议审议通过了《关于在超大特大城市积极稳步推进城中村改造的指导意见》，有望拉动地产销售。

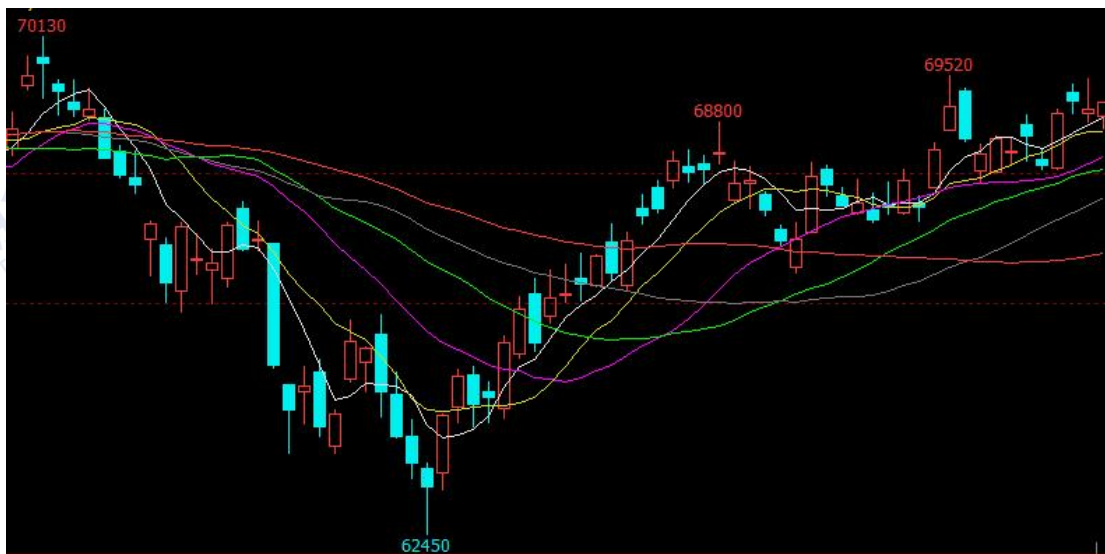
基本面，供给端，6月我国铜矿砂及其精矿进口量212.5万吨，与去年增长持平，1-6月我国铜矿砂及其精矿累计进口量1343.5万吨，同比增长7.9%，供给平稳。需求端，目前房地产新开工面积还在下降，竣工面积在增加，施工面积整体下降，未来看，房地产投资还会处于低位运行。

目录

一、沪铜期货合约本周走势及成交情况.....	- 3 -
二、影响因素分析.....	- 3 -
1、宏观面.....	- 3 -
2、铜矿供给平稳，TC 维持高位.....	- 5 -
3、房地产数据低位盘整.....	- 6 -
三、后市行情研判.....	- 7 -
四、交易策略建议.....	- 8 -
风险揭示：.....	- 9 -
免责声明：.....	- 9 -

一、沪铜期货合约本周走势及成交情况

1、本周沪铜震荡



数据来源：文华财经 和合期货

2、沪铜本周成交情况

7月24—7月28日，沪铜指数总成交量80.3万手，较上周增加9.8万手，总持仓量45.8万手，较上周增仓0.3万手，沪铜主力震荡，主力合约收盘价69100，与上周收盘价上涨0.74%。

二、影响因素分析

1、宏观面

本周中共中央政治局召开会议，分析研究当前经济形势，部署下半年经济工作。会议分析当前的困难挑战主要是，国内需求不足，一些企业经营困难，重点领域风险隐患较多，外部环境复杂严峻，同时强调，我国经济“长期向好的基本面没有改变”。

会议指出，要活跃资本市场，提振投资者信心；强调要积极扩大国内需求，发挥消费拉动经济增长的基础性作用，通过增加居民收入扩大消费，通过终端需求带动有效供给，把实施扩大内需战略同深化供给侧结构性改革有机结合起来。

在财政政策方面，会议提出要加强逆周期调节和政策储备，继续实施积极财政政策，延续、优化、完善并落实好减税降费政策；加快地方政府专项债券发行和使用；制定实施一揽子化债方案。

在房地产市场方面，会议提出，要切实防范化解重点领域风险，适应我国房地产市场供求关系发生重大变化的新形势，适时调整优化房地产政策，因城施策用好政策工具箱；要加大保障性住房建设和供给，积极推动城中村改造和“平急两用”公共基础设施建设，盘活改造各类闲置房产。

在人民币汇率方面，会议称，保持人民币汇率在合理均衡水平上的基本稳定。会议强调，要多措并举，稳住外贸外资基本盘。

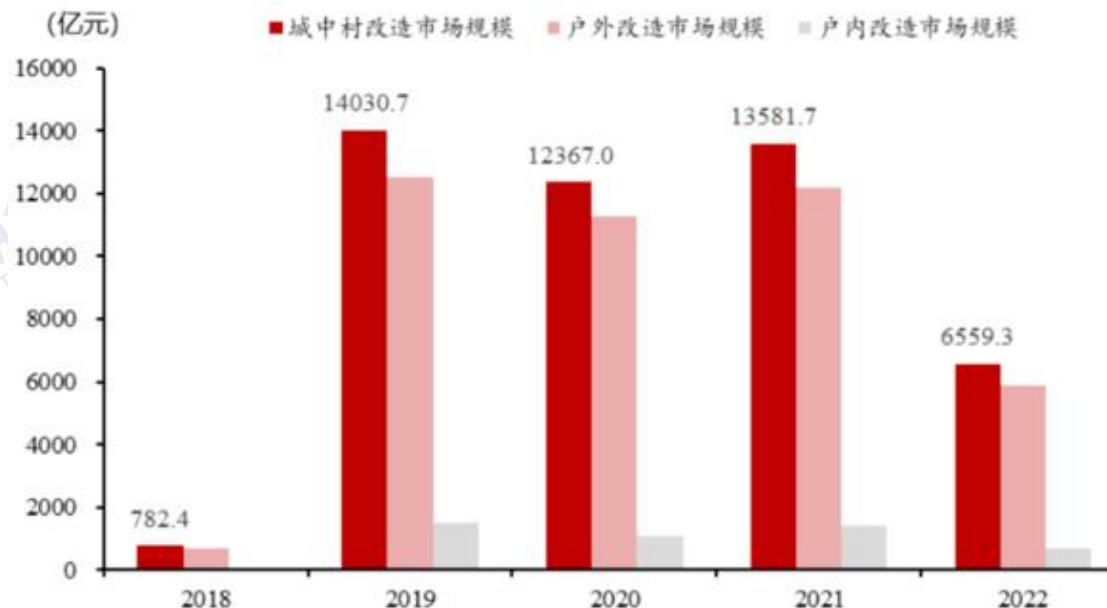
7月21日，国务院常务会议审议通过了《关于在超大特大城市积极稳步推进城中村改造的指导意见》，会议指出：在超大特大城市积极稳步实施城中村改造是改善民生、扩大内需、推动城市高质量发展的一项重要举措；科学编制改造规划计划，多渠道筹措改造资金，高效综合利用土地资源，统筹处理各方面利益诉求，并把城中村改造与保障性住房建设结合好；加大对城中村改造的政策支持，积极创新改造模式，鼓励和支持民间资本参与，努力发展各种新业态，实现可持续运营。

城市规模	城市	城区人口(万人)	2022年房地产 投资额(亿元)	占全国比例
超大城市	上海	2489	4980	3.7%
	北京	1916	4178	3.1%
	深圳	1768	2934	2.2%
	重庆	1323	3468	2.6%
	广州	1320	3431	2.6%
	成都	1187	3369	2.5%
	天津	1165	2128	1.6%
	武汉	1094	3433	2.6%
特大城市	杭州	993	3889	2.9%
	东莞	930	896	0.7%
	西安	740	2599	2.0%
	郑州	719	2510	1.9%
	南京	693	2759	2.1%
	济南	657	1831	1.4%
	合肥	642	1457	1.1%
	沈阳	597	940	0.7%
	青岛	580	1789	1.3%
	长沙	510	2425	1.8%
	哈尔滨	503	341	0.3%
合计		19826	49357	37.1%

数据来源：wind

城中村改能够撬动多大投资规模，目前尚未可知，目前已有11个城市公布十四五规划期间投资规模4.4万亿。按照这一节奏，预计2023-2025年，21个特

大超大城市每年城中村改造投资规模或在万亿元。数据显示，2019-2021 年城中村改造规模都超万亿，只是 2022 年有所降温。



数据来源: wind

对于本轮城中村改造，市场预计大型城市城中村改造建安投资规模将超 2 万亿，如涉及货币化安置则有望拉动地产销售。

2、铜矿供给平稳，TC 维持高位

据中商产业研究院数据库显示，2023 年 6 月我国铜矿砂及其精矿进口量 212.5 万吨，与去年增长持平；1-6 月我国铜矿砂及其精矿累计进口量 1343.5 万吨，同比增长 7.9%。

2023年6月中国铜矿砂及其精矿进口量及增长情况



数据来源: 中商产业研究院

目前看，2023年，铜矿仍将维持较为充裕状态，且产出增量可能较去年进一步抬升。从目前头部矿企的产量指引来看，前30家企业2023年铜矿产量在1600万吨左右，同比增长7.3%，或为2015年以来最快增速。而根据ICSG公布的1—4月份全球铜矿产量情况来看，仍保持乐观增长。从资本开支的角度来看，2016年以后铜矿企业明显偏谨慎，资本支出增长幅度明显减弱，但在近几年仍有一定的增加。



数据来源: wind

3、房地产数据低位盘整

上半年，全国房地产开发投资 58550 亿元，同比下降 7.9%，房地产开发企业房屋施工面积 791548 万平方米，同比下降 6.6%。

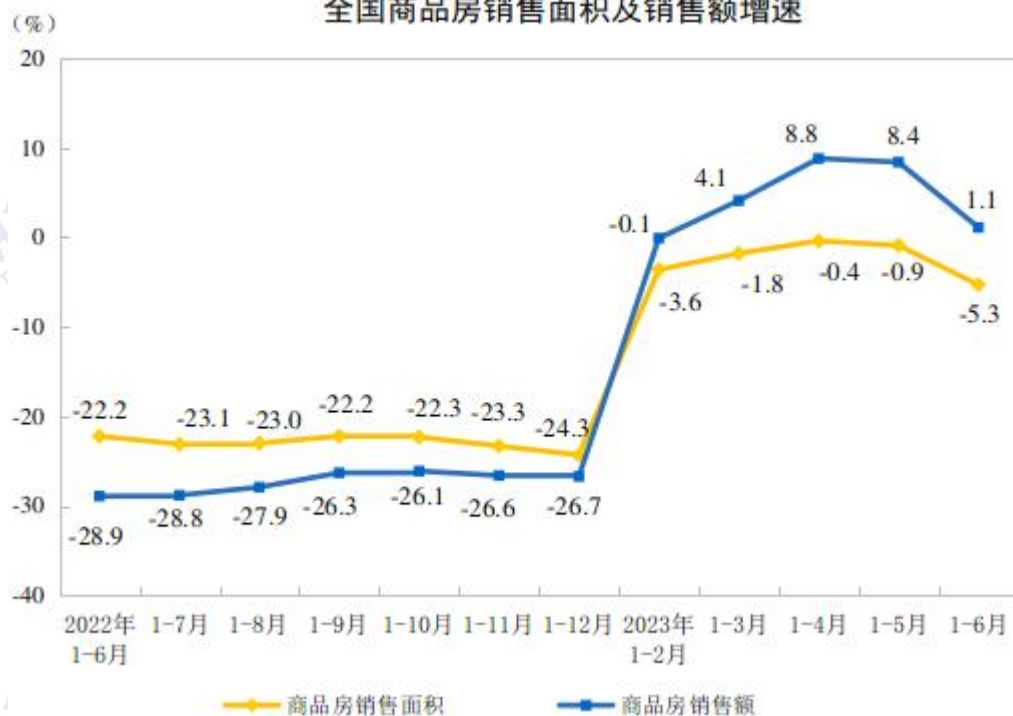
全国房地产开发投资继续下降 (%)



数据来源: 国家统计局

上半年，商品房销售面积 59515 万平方米，同比下降 5.3%，其中住宅销售面积下降 2.8%。商品房销售额 63092 亿元，增长 1.1%，其中住宅销售额增长 3.7%。

全国商品房销售面积及销售额增速



数据来源：国家统计局

目前房地产新开工面积还在下降，竣工面积在增加，施工面积整体下降，未来看，房地产投资还会处于低位运行。

三、后市行情研判

宏观面，本周中共中央政治局召开会议，分析研究当前经济形势，部署下半年经济工作。在财政政策方面，会议提出要加强逆周期调节和政策储备，继续实施积极财政政策；在房地产市场方面，提出要切实防范化解重点领域风险，适应我国房地产市场供求关系发生重大变化的新形势，适时调整优化房地产政策。另外，国务院常务会议审议通过了《关于在超大特大城市积极稳步推进城中村改造的指导意见》，有望拉动地产销售。

基本面，供给端，6月我国铜矿砂及其精矿进口量 212.5 万吨，与去年增长持平，1-6月我国铜矿砂及其精矿累计进口量 1343.5 万吨，同比增长 7.9%，供给平稳。需求端，目前房地产新开工面积还在下降，竣工面积在增加，施工面积整体下降，未来看，房地产投资还会处于低位运行。

技术面看，23年初下探 60 日线附近，得到支撑后强势上涨，走出一波多头

行情，春节假期后冲高回落，2月中旬开始盘面大幅震荡，3月受到宏观事件导致盘面价格大幅震荡，3月底开始沪铜围绕60日均线震荡，4月底沪铜在均线下方震荡运行，5月初沪铜开始弱势下跌，到5月底最低下探到62500后开始反弹，近期主要在67000--70000区间震荡整理。

四、交易策略建议

观望

风险提示：

您应当客观评估自身财务状况、交易经验，确定自身的风险偏好、风险承受能力和服务需求，自行决定是否采纳期货公司提供的报告中所给出的建议。您应当充分了解期货市场变化的不确定性和投资风险，任何有关期货行情的预测都可能与实际情况有差异，若您据此入市操作，您需要自行承担由此带来的风险和损失。

免责声明：

本报告的信息均来源于公开资料，本公司对这些信息的准确性和完整性不作任何保证，文中的观点、结论和建议仅供参考，不代表作者对价格涨跌或市场走势的确定性判断，投资者据此做出的任何投资决策与本公司和作者无关。

本报告所载的资料、意见及推测仅反映本公司于发布日的判断，在不同时期，本公司可发出与本报告所载资料、意见及推测不一致的报告，投资者应当自行关注相应的更新或修改。

和合期货投询部

联系电话：0351-7342558

公司网址：<http://www.hhqh.com.cn>

和合期货有限公司经营范围包括：商品期货经纪业务、金融期货经纪业务、期货投资咨询业务、公开募集证券投资基金销售业务。