

2023 年 02 月玉米月报

——玉米供应端预期加码 现货价格承压运行



郑万新

期货从业资格证号：F3021082

期货投询资格证号：Z0017846

电话：0411--81821967

邮箱：zhengwanxin@hhqh.com.cn

摘要：2023 年春节期间北方港口收购主体正月初五左右开始报价收购，锦州港双胞胎二等粮收购价格 2850 元/吨，较节前上涨 10 元/吨。辽吉地区粮点干粮报价较节前持平。吉林长岭地区干粮装车价格 2710-2720 元/吨。农户售粮意向一般。近期气温偏低，有利于地趴粮保管。春节期间华东玉米市场稳定运行，节日气氛浓厚，市场购销停滞，价格与节前持平。饲料企业期间以消耗节前库存为主，部分饲料企业节后有少量到货补充库存。华南地区春节期间市场购销清淡，下游饲料企业消耗节前库存为主。进口玉米陆续到港，但因春节期间部分作业工人放假，卸货效率偏低。港口走货减少，整体库存小幅增加。关注下游饲料企业需求恢复情况及产区价格变化。

春节过后中国养殖市场及饲料生产加工市场继续处于季节性淡季，玉米需求总体依旧偏弱，2 月份需求终端及销区贸易商依旧以消耗库存为主，新增采购需求有限。预判 2 月上半月期间，全国大部分地区玉米价格总体稳定走势为主，局部市场有限涨跌窄幅调整；2 月下半月新能采购需求适度增长，局部市场适度回涨的几率提高。

目录

一、01 月玉米行情回顾 - 2 -

二、国内玉米现货价格震荡整理 - 3 -

四、国内市场 DDGS 价格动态 - 5 -

五、国内小麦市场价格继续持稳 - 5 -

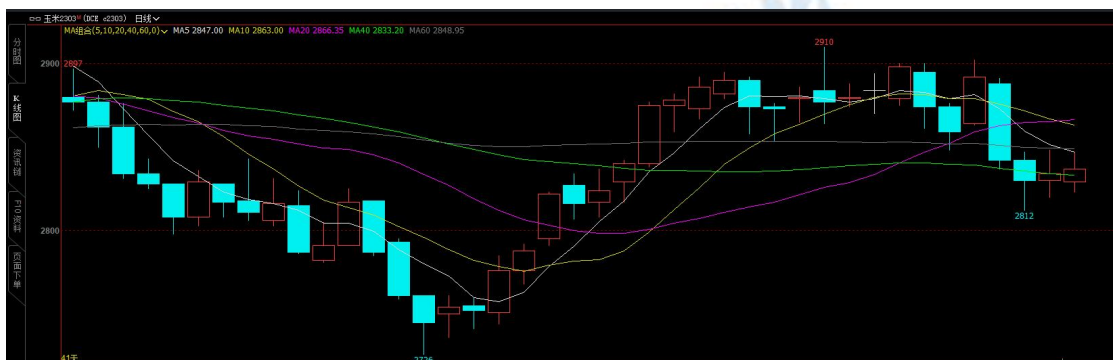
六、近期生猪市场关注点解读 - 6 -

七、后市展望 - 7 -

风险提示： 错误！未定义书签。

免责声明： 错误！未定义书签。

一、01 月玉米行情回顾



文华财经 和合期货

国际：2023 年 1 月芝加哥期货交易所 (CBOT) 玉米期货走势震荡下跌。美国

农业部的月度谷物压榨报告指出，2022年12月加工商用于燃料乙醇的玉米用量为1080万吨（4.253亿蒲式耳），比11月下降5.5%，同比下降11%。用于工业乙醇的玉米总量为15.2万吨（600万蒲式耳），比上年下降25.8%。玉米市场密切关注南美的天气形势，尤其是阿根廷的干旱。另外，巴西部分地区的二期玉米种植也出现了延迟，因为一些地区的大豆收获延迟。

截至01月31日，玉米收盘价2842元/吨，日环比跌幅1.73%，周环比涨幅0.77%，预计下月玉米盘面或有下跌。

二、国内玉米现货价格震荡整理

截止到02月02日现货市场行情：

北方市场：黑龙江省齐齐哈尔市新玉米收购价格在2560-2610元/吨，水分15%左右；吉林省公主岭地区玉米出库价格在2720-2740元/吨；三等以上新玉米中粮生化收购价2790元/吨；三等以上新玉米黄龙收购价2790元/吨；辽宁大连地区新玉米出库价格为2760-2780元/吨；河南周口地区玉米收购价2830-2840元/吨，水分15%以内，霉变2%以内。

南方市场：江苏徐州地区玉米到站价格在2990-3000元/吨，水分15%左右，霉变1%以内；广东蛇口港地区东北玉米主流价格在3020-3030元/吨，下跌10元/吨，水分15%以内；江西南昌地区东北玉米到站价3040-3050元/吨。

地区	2日价格	较昨日涨跌
鲅鱼圈	2890-2910	持平
锦州港	2890-2910	持平
蛇口	3030-3040	持平
石家庄	2830-2850	持平
潍坊	2830-2840	持平
哈尔滨	2610-2630	持平
长春	2650-2670	持平
备注	1、鲅鱼圈地区为平仓价，蛇口港为成交价，黑龙江、吉林、河北、山东为收购价。 2、数据来源：饲料行业信息网慧通数据研究部	

图2：玉米市场价格走势

数据来源：中国饲料信息网 和合期货

三、春节期间现货市场购销规模进一步缩小

春节临近，现货市场购销规模进一步缩小。东北地区基层售粮意愿有所松动，烘干塔潮粮收购量提升，大型贸易商陆续入场建库，在产区价格底部形成较强支撑。市场对消费复苏较为乐观，但目前终端消费并未有明显改善，关注年后消费边际变化。规模场出栏窗口逐渐关闭，日均出栏压力增加，需求虽有改善但总体而言供大于求形式未改，节后饲料端玉米需求偏空。



备注：鲅鱼圈、锦州港为平仓价，广东港为成交价；图中价格均为二等粮价格

图 3：2022 年 11 月港口玉米价格走势图

玉米库存数据

[更多](#)

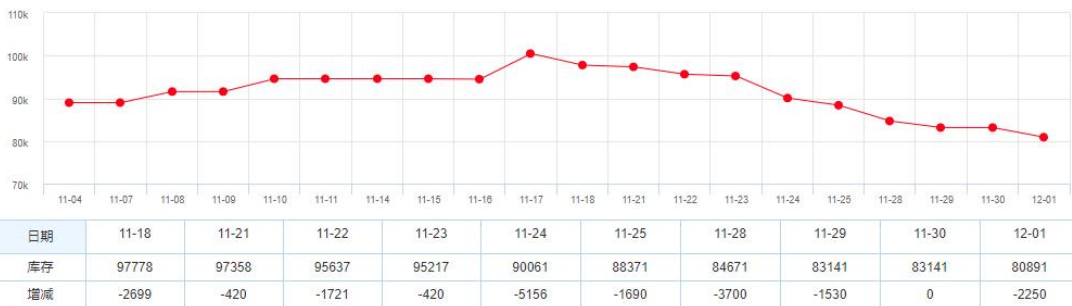


图 4：2022 年 9 月 2 日玉米库存数据



图 5：2023 年 01 月份港口玉米价格走势

四、国内市场 DDGS 价格动态

中国饲料行业信息网消息,2023 年 1 月 31 日国内市场玉米胚芽粕价格稳定,具体价格如下:

黑龙江中粮肇东酒精厂 3000 元/吨;蛋白 28%脂肪 3%;黑龙江双城 DDGS 报价 3050 元/吨, 蛋白 28%脂肪 2-3%;吉林梅河口地区高脂 DDGS 报价 3200 元/吨;吉林四平地区新天龙 DDGS 出库价 3200 元/吨, 下跌 100 元/吨, 蛋白 24%脂肪 8%。河北石家庄地区 DDGS 报价 2850 元/吨, 蛋白 28%脂肪 3-4%;承德地区 DDGS 报 2850 元/吨, 指标蛋白 28%脂肪 3-4%;邢台地区 DDGS 报价 2850 元/吨, 蛋白 25%脂肪 8%; 山东地区潍坊英轩酒业集团生产的 DDGS 报价 3200 元/吨, 指标蛋白 24%脂肪 10%;安徽蚌埠地区丰原酒精生产的 DDGS 报价 3250 元/吨, 指标蛋白 28%脂肪 3-4%。

五、国内小麦市场价格继续持稳

春节期间小麦价格整体平稳,小幅偏强运行。当前市场购销平稳,粮商出货积极性一般,制粉企业根据自身库存情况灵活调整采购价格。2 月 1 日临储小麦

竞拍溢价幅度跟往期基本持平，成交率较高，市场观望氛围浓厚。预计近期小麦价格继续上涨空间有限，关注企业开机情况以及政策小麦拍卖动态。

2023年2月2日中国市场小麦价格统计							
地区	港口/省市	品质/等级	今日均价	昨日均价	涨跌	单位	
华北	沧州市	国标二等	3,130	3,130	0.00	元/吨	
	秦皇岛	国标二等	3,130	3,130	0.00	元/吨	
	邢台市	国标二等	3,150	3,150	0.00	元/吨	
	廊坊市	国标一等	3,124	3,124	0.00	元/吨	
	衡水市	国标一等	3,140	3,140	0.00	元/吨	
	邯郸市		国标三等	3,074	3,074	0.00	元/吨
			国标一等	3,160	3,160	0.00	元/吨
	景县	国标二等	3,145	3,145	0.00	元/吨	
	辛集市	国标一等	3,140	3,140	0.00	元/吨	
	藁城市	国标一等	3,240	3,240	0.00	元/吨	
晋城市	国标二等	3,130	3,130	0.00	元/吨		
华东	阜阳市	国标三等	3,000	3,000	0.00	元/吨	
	滁州市	国标三等	3,000	3,000	0.00	元/吨	
	亳州市	国标一等	3,260	3,260	0.00	元/吨	
	宿州市	国标二等	3,050	3,050	0.00	元/吨	
	淮南市	国标二等	3,134	3,134	0.00	元/吨	
	淮北市	国标三等	3,120	3,120	0.00	元/吨	
	蚌埠市	国标三等	3,010	3,010	0.00	元/吨	
	淮安市	国标三等	3,000	3,000	0.00	元/吨	
	徐州市	国标二等	3,130	3,130	0.00	元/吨	
	连云港	国标三等	3,010	3,010	0.00	元/吨	
	盐城市	国标二等	3,155	3,155	0.00	元/吨	
	泰兴市	国标一等	3,200	3,200	0.00	元/吨	
	德州市		国标二等	3,170	3,170	0.00	元/吨
			国标一等	3,250	3,250	0.00	元/吨

图 9：2023 年 2 月 2 日中国市场小麦价格统计图

数据来源：中国玉米价格信息网 和合期货

六、近期生猪市场关注点解读

春节期间生猪行情低迷持续，供大于求。节后养殖端恢复出栏，尤其近两日规模场增量明显。部分企业小体重猪源出栏占比增加。一方面部分企业出栏计划完成度不高，时间紧任务重。此外，近期为非瘟、蓝耳、腹泻等疾病多发季节，部分规模场和散户被迫出栏。据了解，山东、河南部分区域外省调入猪源增量明显，企业屠宰压力较大。养殖端整体出栏节奏较快，价格一跌再跌。

(2022-2023年) 全国外三元生猪均价走势图 (元/公斤)

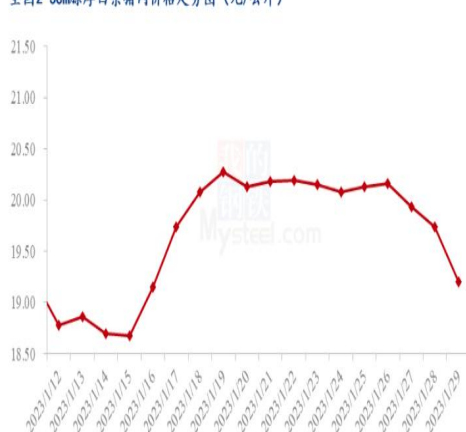


图 10: 2023 年 1 月全国外三元生猪均价走势图

数据来源: 上海钢联

综合来看, 短线养殖端出栏量增加, 出栏节奏较快, 节后淡季, 需求不足。加之非瘟、蓝耳、腹泻等疾病多发季节, 利空较多, 价格或持续走低。后期随着仔猪补栏、屠宰企业分割入库、产能新增、终端需求好转等, 行情或逐步好转。至于具体时间节点, 则要看当前价格触底的程度和需求恢复的情况。此外, 当前背景之下, 传统的猪周期变化明显, 养殖和屠宰行业格局变化, 头部企业出栏节奏、话语权的集中成为影响行情的重要因素, 业内人士需密切关注。

全国 2-3cm 膘厚白条猪肉价格走势 (元/公斤)



重点样本屠宰企业开工率走势图 (%)



图 11: 全国 2-3cm 膘厚白条猪肉价格走势/重点屠宰企业开工率周度走势图

数据来源: 上海钢联

七、后市展望

春节过后中国养殖市场及饲料生产加工市场继续处于季节性淡季, 玉米需求总体依旧偏弱, 2 月上半月期间需求终端及销区贸易商依旧以消耗库存为主, 新

增采购需求有限。预判2月上半月期间，全国大部分地区玉米价格总体稳定走势为主，局部市场有限涨跌窄幅调整。2月下半月新能采购需求适度增长，局部市场适度回涨的几率提高。

风险提示：

您应当客观评估自身财务状况、交易经验，确定自身的风险偏好、风险承受能力和服务需求，自行决定是否采纳期货公司提供的报告中所给出的建议。您应当充分了解期货市场变化的不确定性和投资风险，任何有关期货行情的预测都可能与实际情况有差异，若您据此入市操作，您需要自行承担由此带来的风险和损失。

免责声明：

本报告的信息均来源于公开资料，本公司对这些信息的准确性和完整性不作任何保证，文中的观点、结论和建议仅供参考，不代表作者对价格涨跌或市场走势的确定性判断，投资者据此做出的任何投资决策与本公司和作者无关。

本报告所载的资料、意见及推测仅反映本公司于发布日的判断，在不同时期，本公司可发出与本报告所载资料、意见及推测不一致的报告，投资者应当自行关注相应的更新或修改。

和合期货投询部

联系电话：0351-7342558

公司网址：<http://www.hhqh.com.cn>

和合期货有限公司经营范围包括：商品期货经纪业务、金融期货经纪业务、期货投资咨询业务、公开募集证券投资基金销售业务。