

和合期货沪铜周报（20221205--20221209）



段晓强

从业资格证号：F3037792

投询资格证号：Z0014851

电话：0351-7342558

邮箱：duanxiaoqiang@hhqh.com.cn

一、沪铜期货合约本周走势及成交情况

1、本周沪铜震荡上涨



数据来源：文华财经 和合期货

2、沪铜本周成交情况

12月5--12月9日，沪铜指数总成交量74.2万手，较上周减少14.3万手，总持仓量42.8万手，较上周减仓1.1万手，沪铜主力震荡上涨，主力合约收盘价67120，与上周收盘价上涨1.33%。

二、影响因素分析

1、宏观面

12月9日，国家统计局公布数据显示，11月份，受鲜菜、猪肉等价格下降影响，CPI环比由上月上涨0.1%转为下降0.2%；CPI同比上涨1.6%，涨幅比上月回落0.5个百分点。



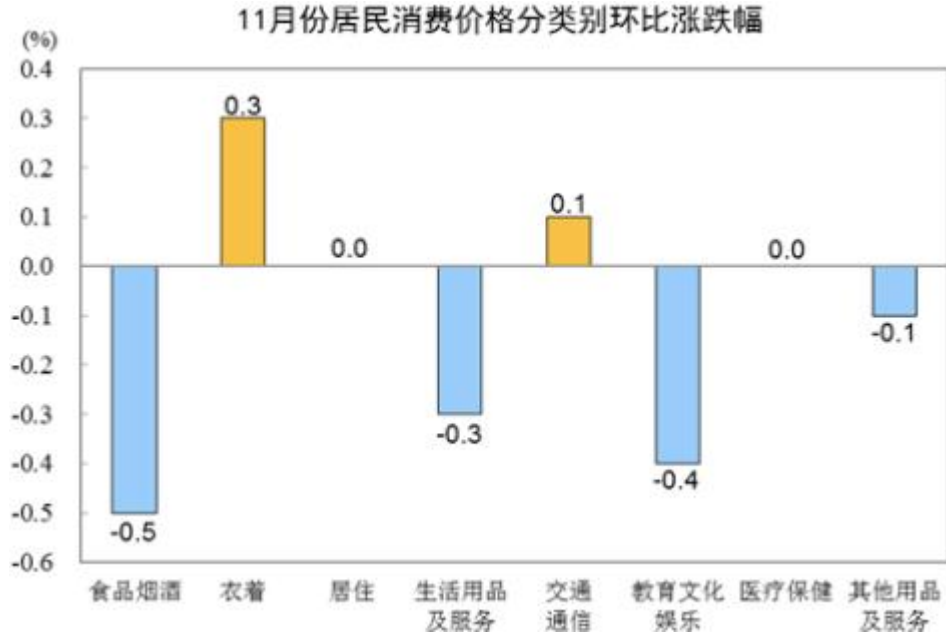
数据来源：国家统计局

PPI 方面，工业生产者购进价格同比下降 0.6%，环比持平。1—11 月平均，工业生产者出厂价格比去年同期上涨 4.6%，工业生产者购进价格上涨 6.7%。



数据来源：国家统计局

11 月份，受国内疫情、季节性因素及去年同期对比基数走高等共同影响，CPI 环比由涨转降，同比涨幅回落。



数据来源：国家统计局

11 月份，受煤炭、石油、有色金属等行业价格上涨影响，PPI 环比微涨；受去年同期对比基数较高影响，同比继续下降。



数据来源：国家统计局

疫情方面，12 月 7 日，国务院联防联控机制综合组印发《关于进一步优化落实新冠肺炎疫情防控措施的通知》，公布落实国家优化疫情防控的新十条措施：

科学精准划分风险区域、持续优化核酸检测措施、持续优化通行防控措施、优化调整隔离管控方式、保障正常医疗秩序和基本医疗服务、加强重点人群健康保障、加强群众基本购药需求保障、加快推进老年人新冠病毒疫苗接种、进一步优化学校疫情防控、保障社会安全平稳运转。落实好这十条针对性措施，有利于持续提高防控的科学精准水平，最大程度保护人民群众生命安全和身体健康，最大限度减少疫情对群众生产生活秩序和经济社会发展的影响。

经过近三年的抗疫，我国医疗卫生和疾控体系经受住了考验，拥有有效的诊疗技术和药物特别是中药，全人群疫苗完全接种率超过 90%，群众的健康意识和素养得到提升，加上奥密克戎病毒致病力在减弱，为进一步优化完善防控措施创造了条件，我国疫情防控面临新形势新任务。



国外疫情，世界卫生组织近期表示，奥密克戎毒株仍在全球广泛传播，目前还没到宣布新冠大流行紧急阶段结束的时候。世卫组织估计，由于有过感染或接种疫苗，目前世界上至少 90% 的人口对新冠病毒有一定程度的免疫力。世卫组织总干事谭德塞 2 日在记者会上说：“我们现在距离能够宣布新冠大流行紧急阶段结束的那一刻更近了，但我们还没走到那一步，病毒监测、检测、测序及疫苗接种方面仍存在差距。”。

据 Worldometers 实时统计数据显示，截至北京时间 12 月 9 日 8 时，全球海外新冠病毒确诊病例超过 63522 万例，死亡病例超过 662 万例。其中六分之一的确诊病例发生在美国，美国新冠病毒确诊病例达逾 10118 万例，死亡病例至 110.9 万例。

全球新冠肺炎数据:

海外 截至12月09日08时34分数据统计 [数据说明](#)

累计确诊
63,522万
较昨日+21万

累计治愈
59,349万
较昨日+2,391万

累计死亡
662万
较昨日+983

国家	新增	累计	死亡	治愈
美国	78515	101182790	1109327	98443388
印度	221	44675509	530647	44139299
法国	71597	38331430	159517	37128092
德国	0	36690235	158684	36015800
巴西	33433	35563044	690739	34354889
韩国	0	27548821	30908	26527918
日本	0	25687798	51062	20794181
意大利	0	24488080	181733	23799178
英国	0	24024746	197253	23765150
俄罗斯	0	21643194	392454	21043426

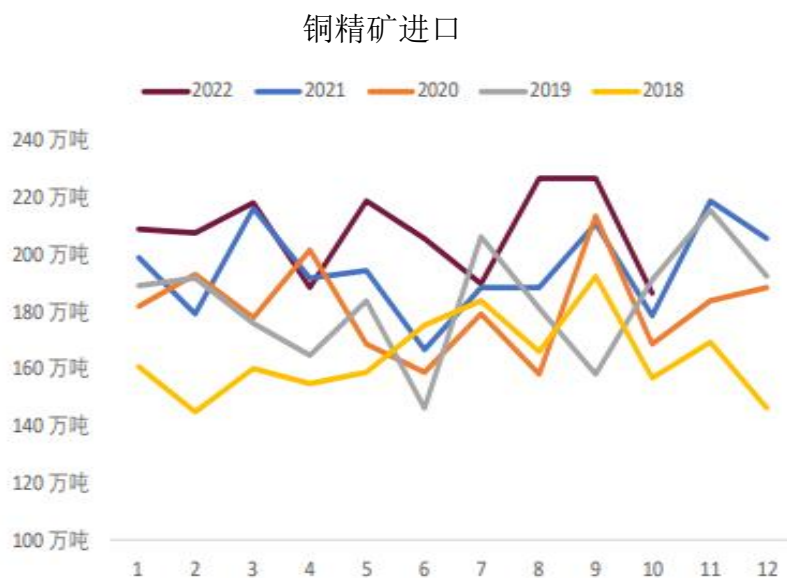
数据来源: 新浪新闻
全球疫苗接种数据

全球累计接种 130.3亿剂	全球较上日新增 -	全球每百人接种 163.41剂
中国累计接种 34.4亿剂	中国较上日新增 35.8万剂	中国每百人接种 241.6剂

数据来源: 腾讯新闻

2、铜精矿供应持续宽松，全球铜库存维持低位

中国 10 月铜矿砂及其精矿进口量为 186.9 万吨，当月同比增长 4%；1-10 月铜矿砂及其精矿进口量为 2,076.0 万吨，较 2021 年同期的 1,915.5 万吨增加 8.4%。



数据来源: wind

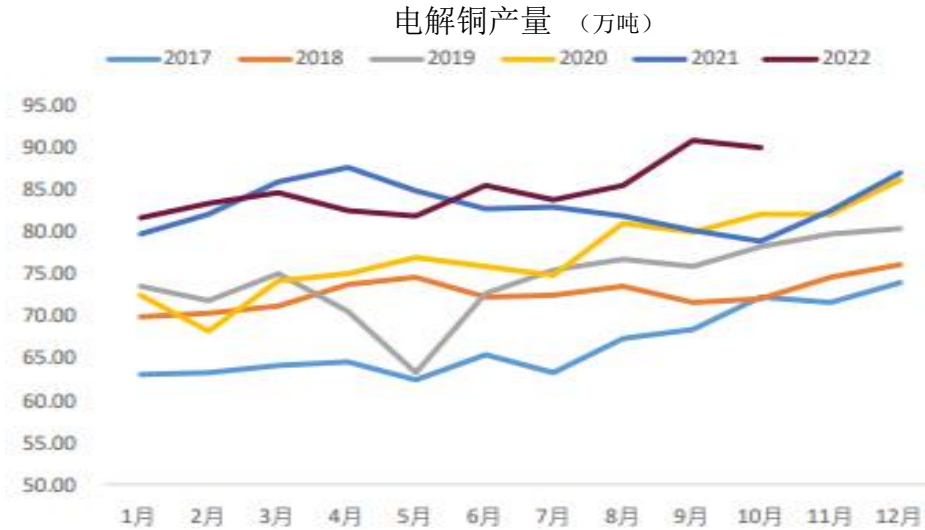
8 月中旬后，中国冶炼厂铜精矿加工费一路攀升，11 月中下旬维持在 90 美元/吨左右。11 月 24 日，敲定 2023 年铜精矿长协基准价为每干吨 88 美元，较 2022 年同比上涨 35%，矿端供应宽松成市场共识。ICSG 预计，2022 年全球铜矿增速为 3.9%，到 2023 年，增速有望达到 5.3%。

铜精矿 TC



数据来源: wind

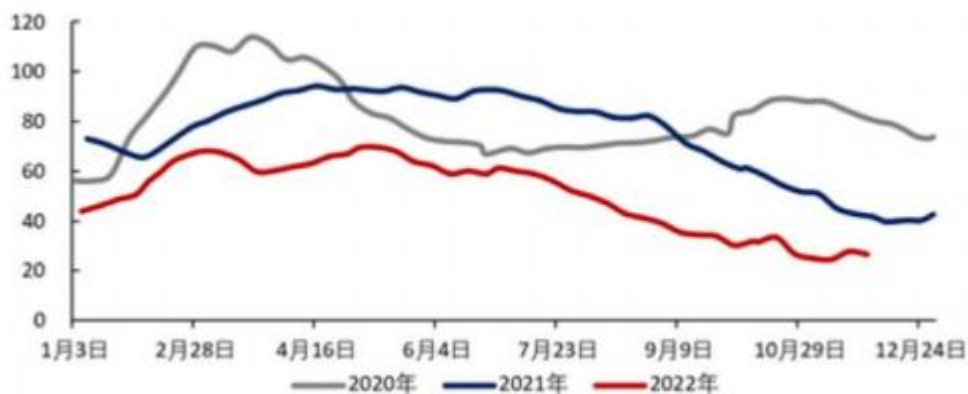
国内 10 月电解铜产量为 90.12 万吨, 同比增长 14.20%, 低于月初预期 93.66 万吨。1-10 月电解铜累计产量为 851.25 万吨, 累计同比增长 2.8%。



数据来源: wind

从库存水平来看, LME 铜库存 11 月以来虽有小幅回升, 但依然处于相对低位。上期所铜库存 11 月延续增长态势, 且已经基本恢复至往年正常水平, 不过库存增长主要来自于进口铜流入。就全球整体库存水平来看, 精炼铜库存整体仍然不高, 价格支撑短期持续存在。

全球电解铜显性库存



数据来源: wind

三、后市行情研判

宏观面, 11 月份, 受国内疫情、季节性因素及去年同期对比基数走高等共同影响, CPI 环比由涨转降, 同比涨幅回落。PPI 受煤炭、石油、有色金属等行业价格上涨影响, PPI 环比微涨, 受去年同期对比基数较高影响, 同比继续下降。

疫情方面，经过近三年的抗疫，我国医疗卫生和疾控体系经受住了考验，拥有有效的诊疗技术和药物特别是中药，全人群疫苗完全接种率超过 90%，群众的健康意识和素养得到提升，加上奥密克戎病毒致病力在减弱，前期出台二十条优化措施以及新十条优化措施发布，我国疫情防控面临新形势新任务。

基本面，2023 年铜精矿长协基准价为每干吨 88 美元，较 2022 年同比上涨 35%，矿端供应宽松成市场共识。ICSG 预计，2022 年全球铜矿增速为 3.9%，到 2023 年，增速有望达到 5.3%。从库存水平来看，LME 铜库存 11 月以来虽有小幅回升，但依然处于相对低位，就全球整体库存水平来看，精炼铜库存整体仍然不高，价格支撑短期持续存在。

盘面看 7 月中旬最低点到 53300，超跌反弹，到 8 月初开始，沪铜一直在 60000--64000 区间震荡整理，11 月初突破上方 64000 区间，均线形成向上排列，技术面显示多头行情，11 月中下旬开始回调整理，12 月初有企稳上涨之势。

四，交易策略建议

中性偏多

风险提示：您应当客观评估自身财务状况、交易经验，确定自身的风险偏好、风险承受能力和服务需求，自行决定是否采纳期货公司提供的报告中所给出的建议。您应当充分了解期货市场变化的不确定性和投资风险，任何有关期货行情的预测都可能与实际情况有差异，若您据此入市操作，您需要自行承担由此带来的风险和损失。

免责声明：本报告的信息均来源于公开资料，本公司对这些信息的准确性和完整性不作任何保证，文中的观点、结论和建议仅供参考，不代表作者对价格涨跌或市场走势的确定性判断，投资者据此做出的任何投资决策与本公司和作者无关。

本报告所载的资料、意见及推测仅反映本公司于发布日的判断，在不同时期，本公司可发出与本报告所载资料、意见及推测不一致的报告，投资者应当自行关注相应的更新或修改。

和合期货投询部

联系电话：0351-7342558

公司网址：<http://www.hhqh.com.cn>

和合期货有限公司经营范围包括：商品期货经纪业务、金融期货经纪业务、期货投资咨询业务、公开募集证券投资基金销售业务。