

## 和合期货玉米周报（20220815-20220819）

### ——企业主动去库 新旧交替玉米震荡运行



郑万新

期货从业资格证号：F3021082

期货投询资格证号：Z0017846

电话：0411--81821967

邮箱：zhengwanxin@hhqh.com.cn

**摘要：**在美联储加息、黑海谷物出口恢复预期之下，天气对单产的影响成为市场关注的焦点，USDA8月供需报告因干旱高温天气将美玉米新作种植面积和单产小幅下调，相应下调了产量和期末库存预估，全球价格也受到一定的支撑，这有望抬高国内玉米定价区间下沿；从国内来看，8月份华北地区新作玉米将上市供应，现货供应面临明显压力，现货端情绪偏弱，下游需求端仍然维持弱预期，后期一旦供需压力释放或会带动价格下行，短期需持续注意饲料终端采购积极性及天气炒作可能性。

下周来看，中国陈化玉米库存及供应将继续下降，贸易商出货意愿总体依旧偏高，叠加替代原料的充足供应及华中及华东南部地区新季玉米陆续上市，8月下半月玉米供应依旧面临明显压力。主产区及全国玉米价格总体继续缓慢震荡下跌走势为主，局部市场有短时回弹震荡，8月份月度均价环比继续下跌的可能性大。

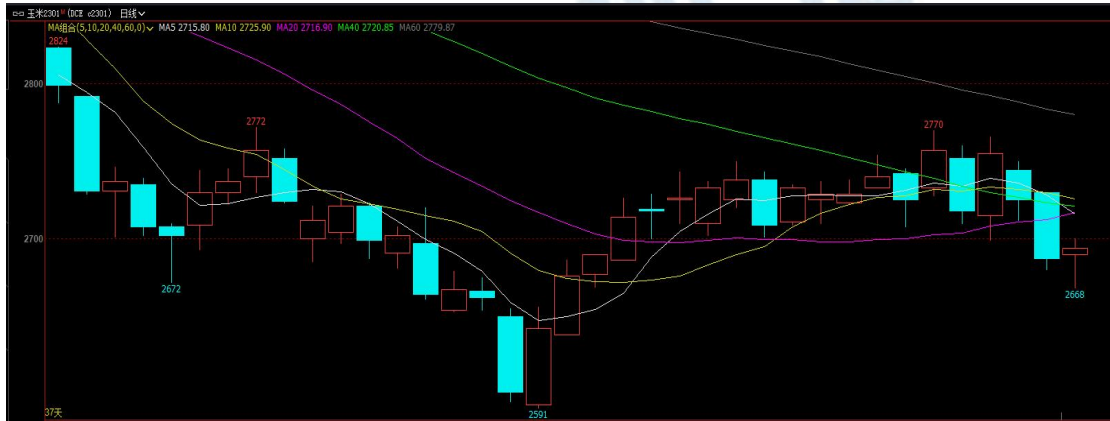
## 目录

一、本周玉米市场分析 .....	- 3 -
二、库存情况分析 .....	- 4 -
三、下游产品市场分析 .....	- 4 -
四、玉米市场综述及后市展望 .....	- 7 -
五、风险点 .....	- 7 -
风险揭示: .....	- 7 -
免责声明: .....	- 7 -

## 一、本周行情回顾

### 1. 期货市场分析

玉米主力合约 2301 震荡下行



数据来源：博易大师 和合期货

本周玉米盘面震荡下行。本周玉米主力合约 2301 最低收盘价为 2686 元/吨，最高收盘价为 2755 元/吨，周涨幅-2.58%。

### 2. 现货市场分析

截止到 8 月 19 日现货市场行情：

北方市场：黑龙江哈尔滨地区水分 15%玉米贸易商收购价格为 2590-2610 元/吨，出库价格为 2650-2680 元/吨；辽宁沈阳地区水分 15%玉米贸易商收购价格为 2650-2700 元/吨，出库价格为 2720-2770 元/吨；河北石家庄地区水分 15%玉米贸易商收购价格 2780-2800 元/吨。

南方市场：安徽淮北地区水分 15%新玉米贸易商收购价格为 2750 元/吨；连云港地区水分 15%新玉米到站价格为 2920-2930 元/吨；云南昆明地区水分 15%以内东北玉米到站价格为 3030-3080 元/吨；四川成都地区水分 15%玉米到站报价 3000-3040 元/吨。

图 2：玉米市场均价

图表：2022 年 8 月 18 日中国市场玉米价格涨跌表（单位：元/吨）

地区	18 日价格	较昨日涨跌
鲅鱼圈	2700-2720	持平
锦州港	2700-2720	持平
蛇口	2780-2810	持平
石家庄	2780-2800	持平
潍坊	2870-2880	-10
哈尔滨	2590-2610	持平
长春	2630-2650	持平
备注	1、鲅鱼圈地区为平舱价，蛇口港为成交价，黑龙江、吉林、河北、山东为收购价。 2、数据来源：饲料行业信息网慧通数据研究部	

数据来源：玉米信息网

## 二、库存情况分析

图 3：玉米市场库存

品种	仓库/分库	昨日仓单量	今日仓单量	增减
玉米	中粮贸易	1,900	1,900	0
	松原中转库	1,700	1,700	0
	中粮江阴	200	200	0
玉米	维维股份	3,595	3,595	0
	维维东北公司	807	807	0
	维维徐州	2,788	2,788	0
玉米	浙江农发	755	755	0
	辽北直属库	755	755	0
玉米	吉林云天化	7,299	6,999	-300
	吉林云天化	7,299	6,999	-300
玉米	厦门象屿	866	866	0
	绥化象屿	866	866	0
玉米	陕西粮农	769	769	0
	陕西粮农	769	769	0
玉米	河北粮产	4,834	4,675	-159
	公主岭禾丰	4,834	4,675	-159
	京粮粮贸	5,344	5,344	0
玉米	源发物流	5,344	5,344	0
	锦州港	10,150	10,150	0
	锦州港主库区	6,055	6,055	0
	镇鲁聚隆昌	1,820	1,820	0
	龙江江源	2,275	2,275	0
	锦阳锦州	6,595	6,545	-50
	良运库	3,070	3,070	0
	良运库主库区	750	750	0
	西丰良运	2,320	2,320	0
	北良港	60,016	59,466	-550
玉米	北良港主库区	60,016	59,466	-550
	中储辽宁	2,030	1,522	-508
玉米	营口百丰泰	6,915	6,915	0
玉米	达孚锦州仓储库	9,000	9,000	0
玉米	中粮贸易中孚库	300	300	0
玉米	大连象屿锦象库	9,000	9,000	0
玉米小计		132,438	130,871	-1,567

数据来源：文华财经 大连商品交易所

### 三、下游产品市场分析

#### 生猪市场

经过7月上蹿下跳的剧烈波动之后，8月猪价进入博弈相对温和阶段，买卖双方分歧有些收窄，猪价进入窄幅区间震荡。8月1-16日，全国猪价均价在21.10-21.60元/公斤的窄幅区间运行，高低价差仅0.50元/公斤。8月16日全国猪价21.24元/公斤，较上一日涨0.14元/公斤，较月初跌0.11元/公斤，波动幅度都不大。

目前已经立秋，北方一些地区天气已经在慢慢转凉，市场对月底及9月需求慢慢向好，部分散户仍存在继续压栏操作，但供应端紧张局面正在慢慢缓和，后期走势仍需谨慎乐观。

（2021-2022年）全国外三元生猪均价走势图（元/公斤）



数据来源：我的钢铁网

去年下半年生猪产能持续去化，尤其以8-11月产能去化最为集中，其中中小散户去化比较突出，今年生猪供应很快从过剩转向平衡偏紧局面，部分地区出现阶段性断档现象。今年7月10家上市猪企出栏量在921.56万头，较6月环比下降6.48%，连续第4个月下降，出栏压力较前期减小。1-7月整体出栏量6923万头，全年出栏目标完成进度在57%，与时间进展基本同步，显示规模场在较好有序的推进出栏。



数据来源: 我的钢铁网

8月下半月全国猪价预计仍延续当前区间偏弱震荡局面,市场买卖双方博弈中期待下游需求改善带来的转机。8月底及9月上旬,学校开学、中秋节临近,加上南方大猪需求慢慢改善,从需求端对生猪价格起到一定拉动,但考虑到压栏及二次育肥也会逢高灵活出货,对猪价带来抑制,猪价上涨空间或也有限,预计向上突破达到21.50-22.00元/公斤,中下旬猪价预期出现窄幅震荡,月底随着国庆节临近,猪价有再度提涨可能。

## 行业动态

1. 印尼总统佐科·维多多表示,印尼的目标是提高国内玉米产量,在两到三年内停止进口玉米。
2. 土耳其国防部表示,根据联合国促成的出口协议,又有五艘装载玉米和小麦的船只离开乌克兰港口,其中三艘来自切诺莫尔斯克港口,两艘来自尤日内港口(又称皮夫登尼港)。
3. 咨询机构 Safras& Mercado 的调查显示,截至8月12日,巴西中南部二季玉米收获面积达到总面积1472.8万公顷的83.6%,一周前为74.4%。
4. 在占到全国玉米播种面积92%的18个州,截至8月14日(周日),美国玉米吐丝率94%,上周90%,去年同期98%,五年均值97%。
5. 中储粮8月17日江苏分公司玉米购销双向竞价交易结果:计划交易玉米17388吨,实际成交17388吨,成交100%。

## 四、玉米市场综述及后市展望

8月下半月，中国陈化玉米库存及供应将继续下降，贸易商出货意愿总体依旧偏高，叠加替代原料的充足供应及华中及华东南部地区新季玉米陆续上市，8月下半月玉米供应依旧面临明显压力。需求端养殖饲用需求依旧旺季不旺，新增需求增幅有限，深加工需求面临继续萎缩局面。因此我们预判8月下旬月内大多数时候，主产区及全国玉米价格总体继续缓慢震荡下跌走势为主，局部市场有短时回弹震荡，8月底月度均价环比继续下跌的可能性大。

## 五、风险点

1. 天气变化
2. 采购心态
3. 产区收购情况
4. 国际运费变化

### 风险提示：

您应当客观评估自身财务状况、交易经验，确定自身的风险偏好、风险承受能力和服务需求，自行决定是否采纳期货公司提供的报告中所给出的建议。您应当充分了解期货市场变化的不确定性和投资风险，任何有关期货行情的预测都可能与实际情况有差异，若您据此入市操作，您需要自行承担由此带来的风险和损失。

### 免责声明：

本报告的信息均来源于公开资料，本公司对这些信息的准确性和完整性不作任何保证，文中的观点、结论和建议仅供参考，不代表作者对价格涨跌或市场走势的确定性判断，投资者据此做出的任何投资决策与本公司和作者无关。

本报告所载的资料、意见及推测仅反映本公司于发布日的判断，在不同时期，本公司可发出与本报告所载资料、意见及推测不一致的报告，投资者应当自行关

注相应的更新或修改。

和合期货投询部

联系电话：0351-7342558

公司网址：<http://www.hhqh.com.cn>

和合期货有限公司经营范围包括：商品期货经纪业务、金融期货经纪业务、期货投资咨询业务、公开募集证券投资基金销售业务。

和合期货  
和合期货  
和合期货