

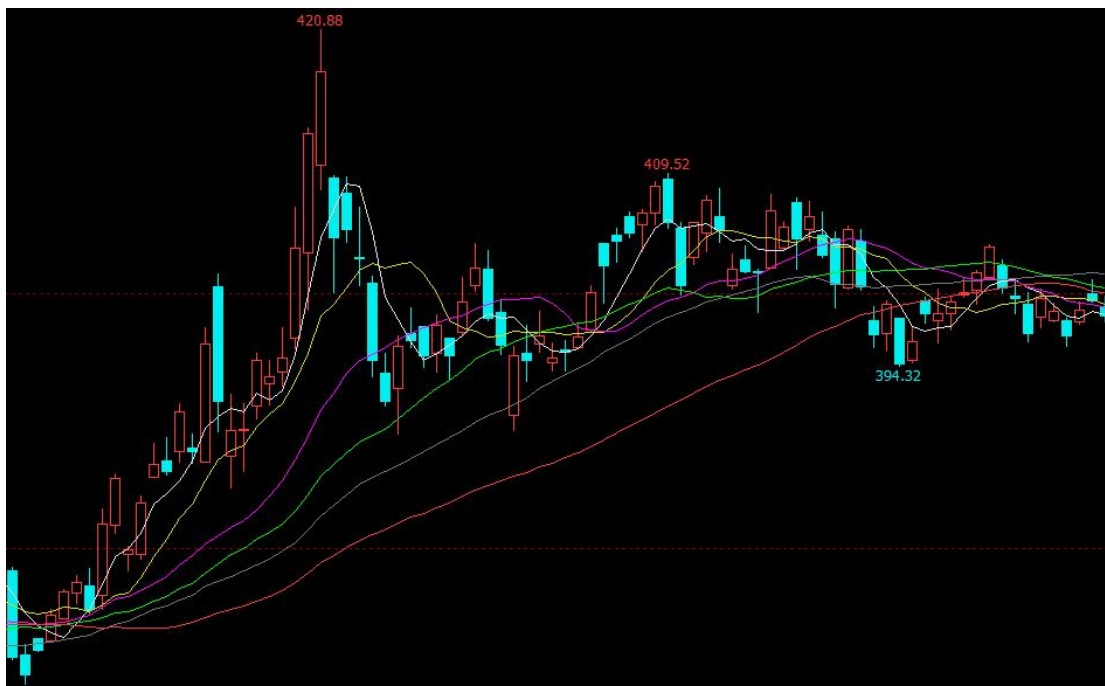
# 和合期货沪金周报（20220606--20220610）



段晓强  
从业资格证号：F3037792  
投询资格证号：Z0014851  
电话：0351-7342558  
邮箱：[duanxiaoqiang@hhqh.com.cn](mailto:duanxiaoqiang@hhqh.com.cn)

## 一、沪金期货合约本周走势及成交情况

### 1、本周沪金震荡



数据来源：文华财经 和合期货

### 2、沪金本周成交情况

6月6--6月10日，沪金指数总成交量49.7万手，较上周减少9.6万手，总持仓量21.8万手，较上周增仓0.3万手，沪金主力震荡，主力合约收盘价397.54，与上周收盘价下跌0.36%。

## 二、影响因素分析

### 1、宏观面

#### 1.1 美国非农数据好于预期，欧央行将开启加息

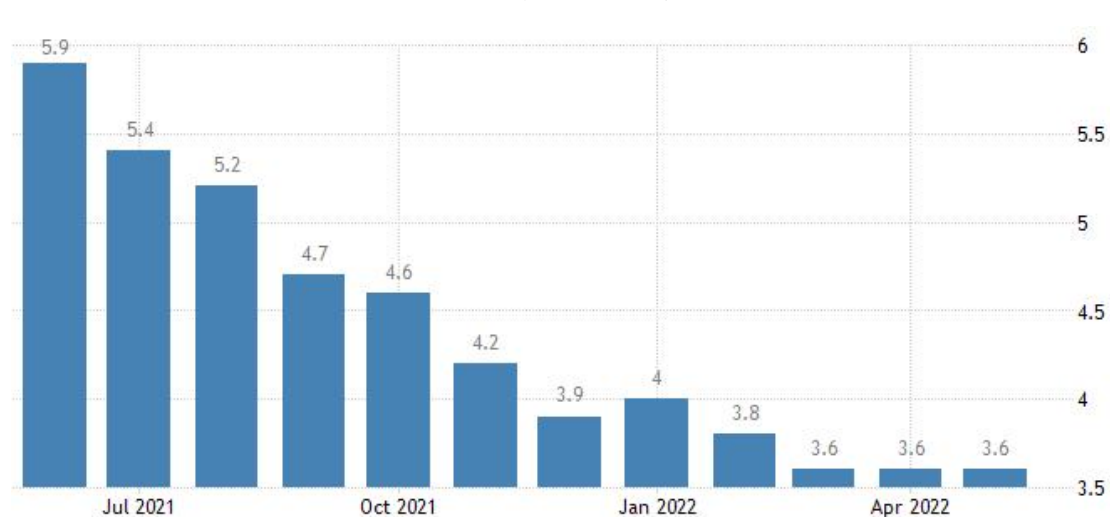
美国劳工部 6 月 3 日公布的 5 月美国非农就业数据显示，5 月份的数据好于预期。美国 5 月非农就业人口增加 39 万，高于预期的 32.5 万，前值小幅上修至 43.6 万，5 月失业率持平前值 3.6%，高于预期值 0.1 个百分点。数据显示，5 月美国劳动参与率和就业人口比例变化不大，均小幅攀升 0.1%，处于较高水平，但与新冠肺炎疫情前的水平仍有距离。私人部门新增就业人数为 33.3 万人，增速放缓，为近一年来最小增幅。美国政府行业新增就业人数继续高于上月水平，其中商品生产中建筑业边际贡献最大，5 月新增 3.6 万人，服务生产中休闲和酒店业就业情况仍有较高增幅，5 月新增 8.4 万人，商业服务业新增 7.5 万人。

美国非农就业数据（千人）



数据来源：全球经济指标数据网

美国失业率（%）



数据来源：全球经济指标数据网

根据欧盟统计局的数据，5 月欧元区调和 CPI 同比增长 8.1%，创下有数据以来的新高。俄乌冲突下，能源价格走高是推升欧元区通胀的主要原因，5 月欧元

区能源价格同比上涨 39.2%，剔除能源与食品饮料烟草后，核心 CPI 同比增长 3.8%，接近欧央行通胀目标的两倍。



数据来源: wind

欧洲中央银行 9 日宣布，计划 7 月加息 25 个基点，并从 7 月 1 日起停止净资产购买。欧洲央行在当天公布的货币政策决定中说，欧洲央行决定自 7 月 1 日起停止净资产购买，并计划在 7 月份的货币政策会议上将关键利率上调 25 个基点。



数据来源: 全球经济指标数据网

由于欧元区物价以创纪录速度上涨，预计欧洲央行将把政策重心转向应对通胀失控的威胁，且将结束资产购买计划，并为退出长达八年的负利率政策做好准备。欧元区消费价格涨幅已经达到 2% 目标水平的四倍以上，这将支持欧洲央行

的政策转变，且通胀率可能很难在 2024 年年底之前再次降到目标水平以下。预计欧洲央行将在 7 月开始十多年来的首次加息，一些欧洲央行委员主张加息 50 个基点，而大多数经济学家预计只会有两次 25 个基点的加息，分别在 7 月和 9 月。

## 1.2 全球新增死亡病例创新低，猴痘病毒继续扩散

世界卫生组织总干事谭德塞 8 日说，已有 29 个非猴痘流行国家报告猴痘病例，总数超过 1000 例，猴痘病毒有在非流行国家“扎根”的可能性，不过世卫组织不建议大规模接种猴痘疫苗。谭德塞在新闻发布会上说，“猴痘在非流行国家扎根的风险真实存在”，世卫组织尤其忧心猴痘病毒对孕妇和儿童等脆弱人群构成的威胁。谭德塞说，治疗猴痘的药物和疫苗数量有限，世卫组织正在制订一套协调机制，旨在根据公共卫生需求和公平原则分配药物和疫苗。在可以获得疫苗的地区，疫苗用于保护感染风险较高人群，如医疗工作者和实验室人员，世卫组织目前不建议大规模接种猴痘疫苗。猴痘已经在非洲流行数十年，仅今年以来非洲地区就已报告 1400 多例疑似病例、66 例死亡病例，不幸的是，直至高收入国家出现病例才引发关注。

5 月 30 日 13 点-6 月 6 日 13 点，全球新增死亡病例 9961 例，自 2020 年 3 月下旬以来首次降至 1 万例以下，创下近 26 个月新低。

全球一周新增死亡病例创新低



数据来源：wind

根据世卫组织最新实时统计数据，截至欧洲中部夏令时间 6 月 9 日 17 时，全球累计新冠肺炎确诊病例 531550610 例，累计死亡病例 6302982 例。9 日全球新冠肺炎确诊病例新增 605118 例，死亡病例新增 1539 例。

全球每日新增数据



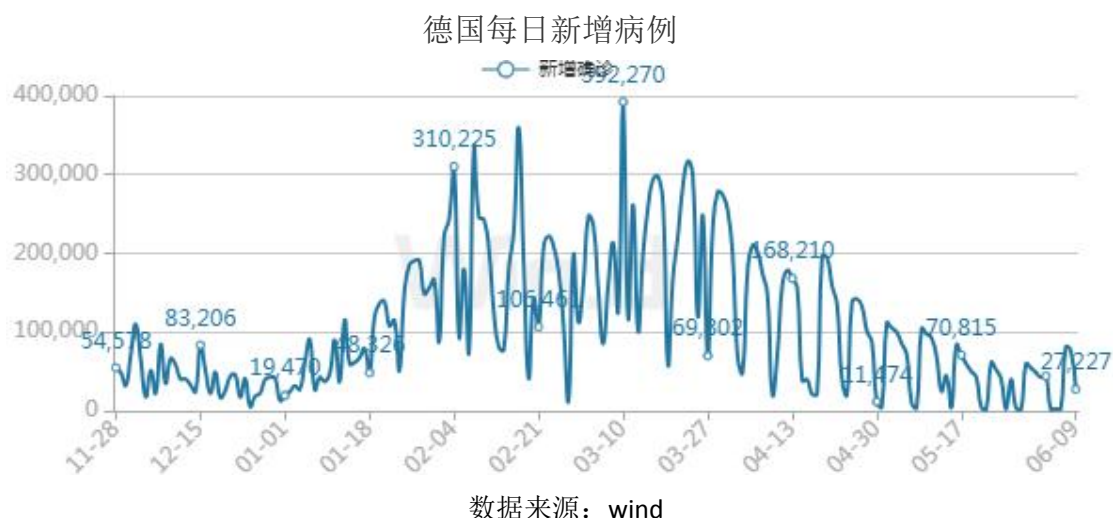
数据来源: wind

6月9日, 根据美国约翰斯·霍普金斯大学(JHU)数据, 截至美东时间当天17时, 美国累计确诊新冠肺炎病例85302488例, 累计死亡病例1010747例。两项数据与24小时前相比, 新增确诊病例130878例, 新增死亡病例400例。

美国每日新增确诊病例



数据来源: wind



## 2、供需端及资金面

世界黄金协会 9 日披露，5 月，全球黄金 ETF (交易所交易基金) 流出 53 吨，结束了连续四个月的流入势头。这是自 2021 年 3 月以来最大的月度流出量，但 2022 年截至目前，全球黄金 ETF 总持仓仍实现了 8% 的增长，达到 3823 吨。

全球主要黄金 ETF 持仓量 (吨)



世界黄金协会称，5 月初，美元走高和利率上升对黄金构成压力，同时黄金 ETF 的流出也导致金价月中跌至每盎司 1800 美元。此后，随着美元的回落以及美国 10 年期债券实际收益率的下跌，金价回升，月末收盘报每盎司 1850 美元左右。

据分析，黄金 ETF 流动与金价走势密切相关。5 月上旬，随着金价下跌，黄金 ETF 加速流出，随后又跟随金价反弹出现流入，但月底涨势逐渐消退。全球所

有地区都出现了黄金 ETF 净流出，但北美基金共流出 34 吨，几乎占了全球的三分之二且主要集中在月初。

欧洲基金持仓量减少 17 吨，其中，英国基金流出 14 吨，主导了该地区流出趋势。其他欧洲国家因为利率仍稳定为负，因此黄金 ETF 流出量很小，且由于俄乌冲突的长期延续，该地区地缘政治不确定性仍然很高。欧洲央行或将在今年 7 月举行的货币政策会议上决定加息，可能会对欧洲地区的黄金 ETF 投资造成压力。

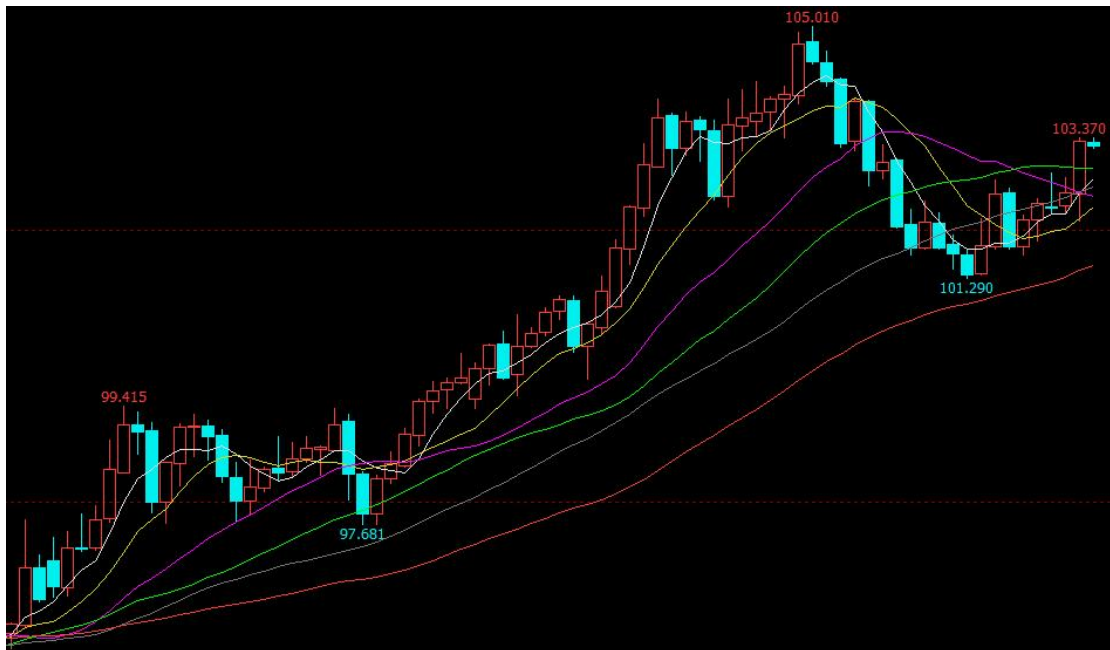
亚洲的小规模黄金 ETF 流出再次由中国主导(流出 2 吨，约合 1.16 亿美元)。5 月，沪深 300 股指小幅回升，结束了今年以来的持续下跌趋势，刺激了投资者风险偏好，从而导致黄金 ETF 流出。

### 3、美元指数回调企稳

本周，美联储已经进入 6 月货币政策会议前的静默期。在 5 月加息 50 个基点后，包括美联储主席鲍威尔在内的多位美联储官员多次向市场传递出将在 6 月和 7 月的货币政策会议上继续分别加息 50 个基点的信号。

非农最新公布的数据显示，美国 5 月新增 39 万个就业岗位，超过了市场预期的 32.50 万个。与此同时，美国 5 月失业率为 3.6%，继续维持在低位水平。劳动力市场强劲复苏给予了美联储继续采取激进加息措施支持。美联储“鹰”派官员的讲话提高了市场对于美联储 9 月加息的预期外，强劲的美国非农数据也让市场开始押注美联储将会保持加息路径。

美元指数



数据来源：文华财经 和合期货

### 三，后市行情研判

美国 2022 年 5 月季调后非农就业增加 39 万人，高于预期的增加 32 万人，5 月新增非农就业人数超预期，劳动力市场缺口逐渐收窄，失业率维持较低水平，劳动参与率回升，小时工资增速出现放缓迹象，加息预期升温，当前市场预期 2022 年全年加息 258bp，9 月加息 50bp 概率再次成为主导。

大周期技术形态看黄金还处于高位运行中，COMEX 金从 20 年 8 月创历史新高后开始一年多回调震荡走势，周线看已到大三角末端，震荡逐步收敛，2 月中旬向上突破，3 月 9 日到达高点后开始回落，COMEX 金 4 月中旬开始回落，跌破 60 日线后在 1800 附近得到支撑，同时也是 60 周线的位置，目前看还在震荡区。

COMEX 黄金周线回落



数据来源：文华财经 和合期货

### 四，交易策略建议

建议待机观望。

**风险提示：**您应当客观评估自身财务状况、交易经验，确定自身的风险偏好、风险承受能力和服务需求，自行决定是否采纳期货公司提供的报告中所给出的建议。您应当充分了解期货市场变化的不确定性和投资风险，任何有关期货行情的预测都可能与实际情况有差异，若您据此入市操作，您需要自行承担由此带来的风险和损失。



**免责声明：**本报告的信息均来源于公开资料，本公司对这些信息的准确性和完整性不作任何保证，文中的观点、结论和建议仅供参考，不代表作者对价格涨跌或市场走势的确定性判断，投资者据此做出的任何投资决策与本公司和作者无关。

本报告所载的资料、意见及推测仅反映本公司于发布日的判断，在不同时期，本公司可发出与本报告所载资料、意见及推测不一致的报告，投资者应当自行关注相应的更新或修改。

和合期货投询部

联系电话：0351-7342558

公司网址：<http://www.hhqh.com.cn>

和合期货有限公司经营范围包括：商品期货经纪业务、金融期货经纪业务、期货投资咨询业务、公开募集证券投资基金销售业务。