

# 和合期货沪金周报（20210712--20210716）



段晓强

从业资格证号: F3037792

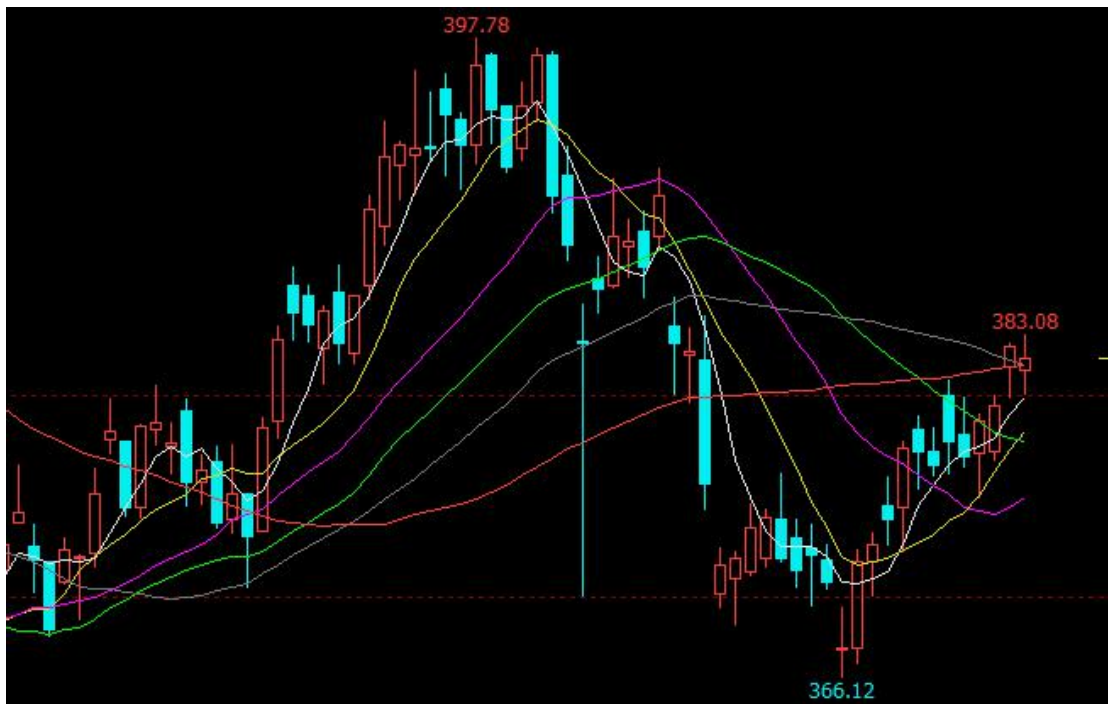
投询资格证号: Z0014851

电话: 0351-7342558

邮箱: [duanxiaoqiang@hhqh.com.cn](mailto:duanxiaoqiang@hhqh.com.cn)

## 一、沪金期货合约本周走势及成交情况

### 1、沪金主力本周上涨



数据来源: 文华财经 和合期货

### 2、沪金本周成交情况

7月12--7月16日, 沪金指数总成交量71.5万手, 较上周减少13.5万手, 总持仓量23.9手, 较上周减仓0.3万手, 沪金主力上涨, 主力合约收盘价381.48, 与上周收盘价上涨0.98%。

## 二、影响因素分析

### 1、宏观面

#### 1.1、欧美经济

美国6月未季调CPI年率录得5.4%, 续创2008年8月以来新高。市场机构

分析美国 6 月 CPI 数据称，6 月季调后 CPI 月率上涨 0.9%，未季调 CPI 年率录得 5.4%，其中二手车占 CPI 增幅的三分之一，CPI 数据涨幅超过预期，因与经济重启先关的大宗商品和劳动力成本上涨继续加剧通胀压力。中金公司指出，美国 6 月 CPI 通胀创 2008 年以来新高，连续第三个月超出市场预期，这再次表明，市场与美联储低估了美国通胀上行风险，通胀并不是暂时的。往前看，通胀上升将给美联储带来挑战，美国货币政策不确定性也进一步上升，一个需要警惕的风险是美联储被迫提前退出宽松，进而给资产价格带来冲击。。

美国 6 月 CPI



数据来源：东方财富网

美国 6 月 PPI 年率录得 7.3%，美国 6 月核心 PPI 年率录得 5.6%，均创有纪录以来新高。

美国核心生产者物价 PPI 指数



数据来源：东方财富网

PPI 数据继续显示潜在通胀水平，并可能影响到消费者价格，6 月 PPI 年率录得 7.3%，为 2010 年 11 月以来首次计算以来的新高。根据美国劳工部的数据统计，6 月最终需求服务增长 0.8%，连续第六个月增长，在 6 月份的最终需求商品指数中，工业化学品的价格上涨了 4.5%，汽油、肉类、电力、禽肉加工和机动车的价格也有所上涨。6 月 PPI 创 2010 年有记录以来新高，6 月 CPI 记录创 1982 年来新高，这表明企业将成本上升转嫁给消费者的压力越来越大。

欧元区 5 月工业产出月率意外录得-1%，创 2020 年 5 月以来新低。机构分析欧元区 5 月工业产出数据，由于供应链瓶颈阻碍了活动，欧元区 5 月份工业产值下降。欧盟统计局表示，欧元区工厂、矿山和公用事业 5 月份的产出较上月下降了 1.0%，将 4 月份工业产出环比增幅从首次估计的 0.8% 下调至 0.6%，其中，非耐久消费品产量环比下降 2.3%，能源产量下降 1.9%，资本财产量下降 1.6%，中间财产量下降 0.2%，而耐久消费品产量上升 1.6%。按年率计算，5 月份工业产值增长 20.5%，低于经济学家预测的 22.4%，这一激增的部分原因是由于 2020 年 5 月非常疲弱的数据造成的基数效应，当时许多工厂被勒令关闭，经济在公共卫生危机中几近停顿。

欧元区 5 月工业生产指数



数据来源：全球经济指标数据网

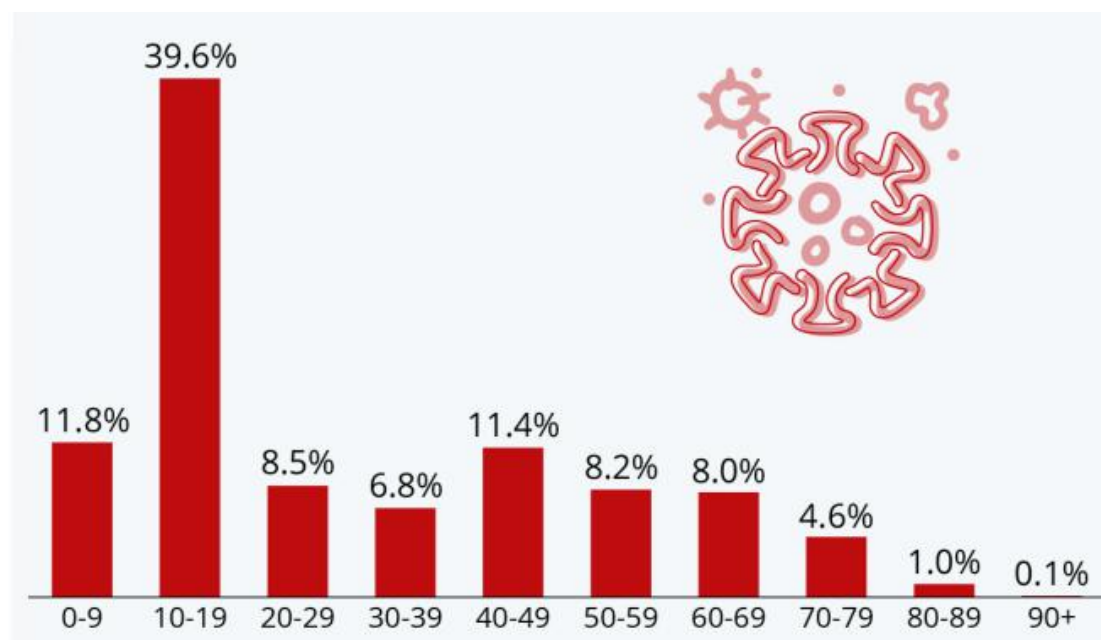
## 1.2“德尔塔”变异病毒全球扩散，东南亚疫情告急

Delta 变异病毒已扩散至 104 个国家，世卫呼吁优先给未免疫地区供应疫苗。世卫组织总干事谭德赛在新冠例行发布会上表示，Delta 变异病毒已出现在 104

个国家和地区，将很快成为全球流行的主要新冠变异病毒株。此外，世卫呼吁一些国家和地区停止订购疫苗加强剂，将疫苗留给更需要的国家和人群。

Delta 变体目前主要在年轻人中传播，据发表在《自然》杂志上的以色列卫生部信息，截至 7 月 5 日的一个月，所有病例中有 40% 发生在 10-19 岁年龄段，另有 11.8% 的病例发生在 9 岁或以下的以色列人中。

Delta 变体在年轻人中传播数据



数据来源：新浪新闻

东南亚近期的疫情形势非常不乐观。越南、泰国、印尼和马来西亚的新冠确诊数据都在连续创新高。泰国卫生部 11 日公布，当地新增 9418 例新冠肺炎确诊病例，创单日新高。根据泰国政府此前公布的防疫升级措施，曼谷市将于 12 日零时开始实施宵禁，晚上 9 时至次日凌晨 4 时禁止民众外出。曼谷航空暂时取消了 7 月 13 日至 31 日的部分泰国国内航班。泰国副总理兼卫生部长阿努廷 12 日宣布决定实施新的新冠疫苗接种方案，即使用两种不同的疫苗进行混种，第一针用灭活疫苗，第二针用腺病毒载体疫苗，两针疫苗之间间隔 3 至 4 周。此前的人体试验证明，这样的接种方式可以在短期内有效增加疫苗对于德尔塔变异毒株的防护效力。此外，对于此前已经接种两针新冠疫苗的一线医务人员，将启动第 3 针疫苗接种。

12 日，印度尼西亚新冠工作组的最新数据显示，印尼当天报告的新增病例为 40427 例，首次突破 4 万例，疫情仍在不断恶化。印尼当天还报告了 891 例

新冠死亡病例。此前，印尼已连续 4 天日增病例超过 3.5 万例。据新华社报道，统计显示，人口密集的爪哇岛为印尼新冠疫情“重灾区”，位于该岛的首都雅加达较前一日新增新冠确诊病例 9366 例。多地医院反映，病床占用率接近 100%，氧气供应严重不足。印尼政府曾表示要向中国和新加坡求助。

马来西亚卫生部 11 日晚间发布的数据显示，当天，马来西亚新冠病毒基本传染数达到 1.15，连续 4 天出现上升。截至 7 月 11 日，马来西亚新冠肺炎确诊病例累计超过 83 万例。

另据央视新闻消息，菲律宾卫生部发布的数据显示，截至 7 月 12 日 16 时，菲律宾新增新冠肺炎确诊病例 5204 例，累计确诊达 1478061 例。同时，菲律宾卫生部还发布报告称，新增新冠肺炎死亡病例 100 例，累计死亡 26015 例；新增治愈病例 5811 例，累计治愈达 1402918 例。现存确诊病例共计 49128 例。检测阳性率为 10.8%。

## 2、供需端及资金面

自新冠爆发以来，各国央行和政府推出一系列经济刺激措施，帮助金价在 2020 年创下历史新高，但疫苗推出和经济重新开放削弱了对黄金的避险需求，黄金在 6 月份创出 2016 年以来表现最糟糕的一个月份，近期一直处于价格修复之中。

SPDR ETF 黄金持仓与黄金走势对比



数据来源：汇通财经



世界黄金协会称 6 月净流入放缓，但全球黄金 ETF 仍以积极势头收官第二季度。6 月份全球黄金 ETF 持仓变动不大，小幅流入 2.9 吨，北美与亚洲基金的净流入多被欧洲基金流出量所抵消，总体而言，尽管在美联储相对鹰派立场的前景下，6 月下旬的金价出现明显疲软势头，但黄金 ETF 仍实现净流入，这表明投资者或许在利用低位金价来建立黄金多仓。

### 3、美元指数

美联储主席鲍威尔在众议院金融服务委员会就半年度货币政策报告出现听证会表示，最新的通胀数据比预期的要高，通胀率目前远高于 2%，如果通胀预期持续高于 2%，美联储就会采取行动。币政策仍应高度宽松，加息的条件之一是经济处于充分就业的范围内，表示将在 7 月 FOMC 会议上继续讨论资产购买问题，重申美联储将在开始缩减购债规模前给出通知。

美元指数



数据来源：文华财经 和合期货

### 三，后市行情研判

美联储向国会提交了半年度货币政策报告，报告肯定了疫苗接种对美国经济的积极作用，同时承诺货币政策将继续提供强有力的支持，美联储坚持进行资产购买，并且承诺在实现通胀和就业目标前不会加息。从大周期技术形态看黄金还

处于牛市趋势中，COMEX 金从 20 年 8 月创历史新高后开始将近 9 个月回调震荡走势，这是这次黄金牛市回调时间最长、回调幅度最大的一次，3 月份开始黄金进入震荡走势，4 月中旬日 K 线站上 60 日均线，5 月 6 日上破小平台走出一波上涨行情后开始回调，6 月 17 日 COMEX 金下破 60 日线，上涨形态暂时已经破坏，进入震荡走势，暂时观望。

## 四，交易策略建议

建议观望。

**风险提示：**您应当客观评估自身财务状况、交易经验，确定自身的风险偏好、风险承受能力和服务需求，自行决定是否采纳期货公司提供的报告中所给出的建议。您应当充分了解期货市场变化的不确定性和投资风险，任何有关期货行情的预测都可能与实际情况有差异，若您据此入市操作，您需要自行承担由此带来的风险和损失。

**免责声明：**本报告的信息均来源于公开资料，本公司对这些信息的准确性和完整性不作任何保证，文中的观点、结论和建议仅供参考，不代表作者对价格涨跌或市场走势的确定性判断，投资者据此做出的任何投资决策与本公司和作者无关。

本报告所载的资料、意见及推测仅反映本公司于发布日的判断，在不同时期，本公司可发出与本报告所载资料、意见及推测不一致的报告，投资者应当自行关注相应的更新或修改。

和合期货投询部

联系电话：0351-7342558

公司网址：<http://www.hhqh.com.cn>

和合期货有限公司经营范围包括：商品期货经纪业务、金融期货经纪业务、期货投资咨询业务、公开募集证券投资基金销售业务。