

和合期货苹果周报（20201019--20201023）



杨晓霞

期货从业资格证号：F3028843

期货投询资格证号：Z0010256

电话：0351-7342558

邮箱：yangxiaoxia@hhqh.com.cn

一、苹果现货

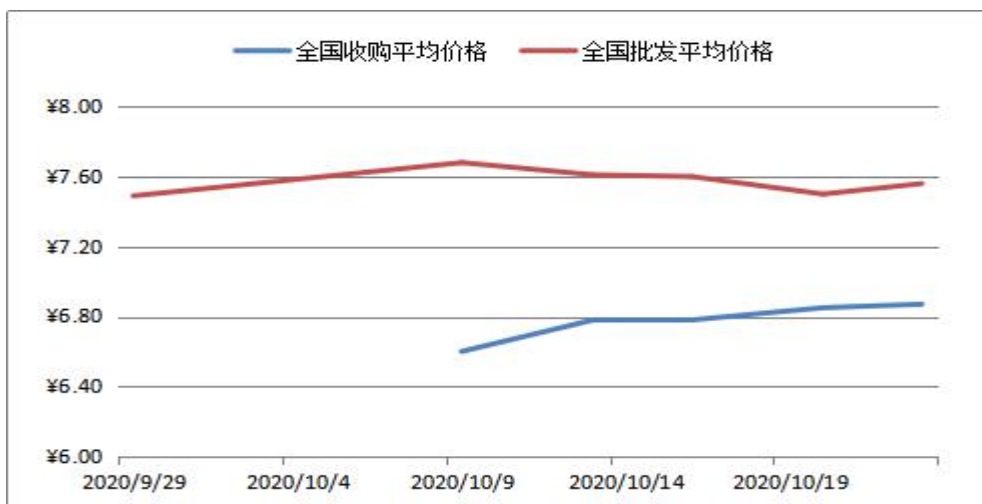
（一）苹果现货价格

1、本周各主产地苹果价格以稳为主，周五价格如下表：

主产区富士苹果价格				
地区	品名	规格	价格（元/斤）	备注
山东栖霞	纸袋富士	80#起步	3.2-3.5	条纹一二级
	纸袋富士	80#起步	3.0左右	片红一二级
陕西洛川	纸袋红富士	70#起步	3.5左右	半商品
	纸袋红富士	70#起步	3.0左右	统货
甘肃静宁	纸袋晚富士	70#起步	3.8-4.8	好货
	纸袋晚富士	70#起步	1.8-3.0	冰雹果
山西运城	膜袋富士	75#起步	1.4左右	坡下新果
	膜袋富士	75#起步	1.4左右	坡上新果
	纸加膜富士	80#起步	2.2左右	坡上
	纸加膜富士	75#	1.5左右	坡下

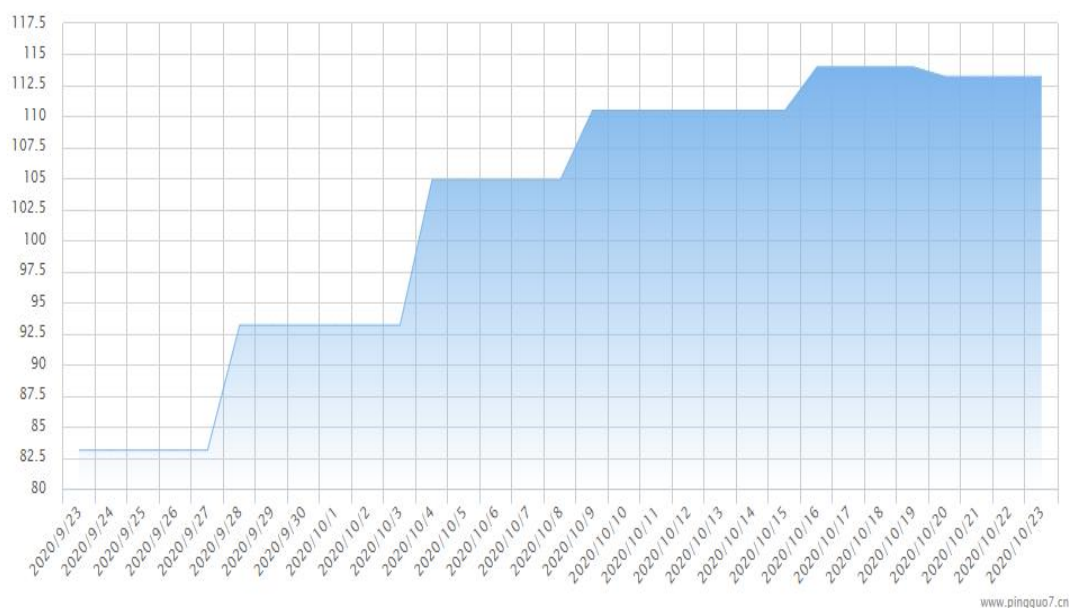
数据来源：中果网 和合期货

2、本周苹果全国批发平均价格稳中上涨。



数据来源：中国果品网 和合期货

3、据中果网，产区苹果（红富士）价格指数如下图，本周以稳为主。



数据来源：中果网 和合期货

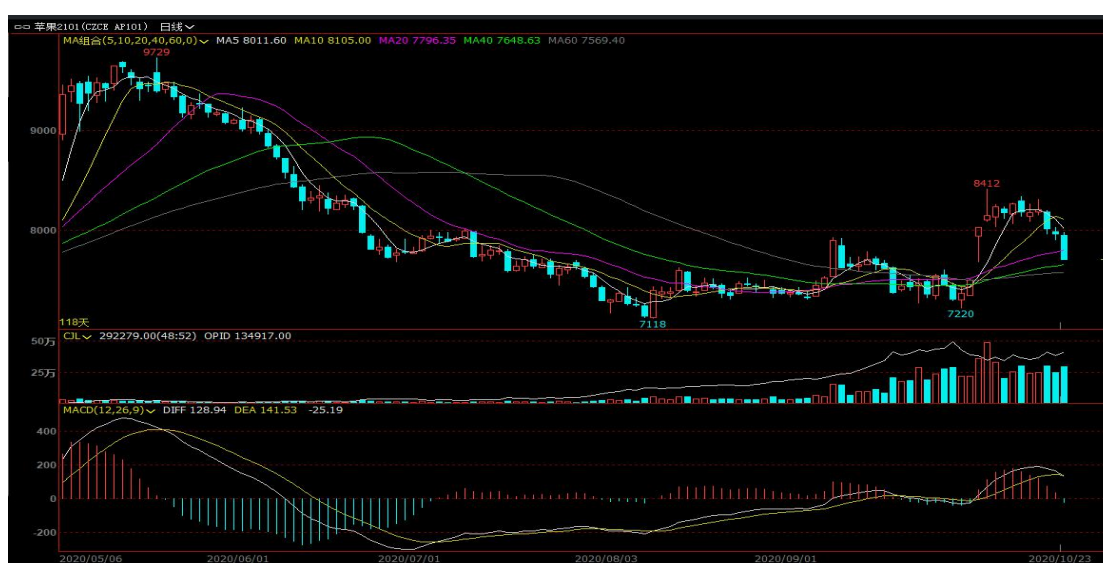
（二）苹果现货交易情况

周五陕西部分产区富士好货交易基本结束，所剩货源质量参差不齐，基本以果农入库为主，入库也接近尾声；山东产区客商挑拣好货入库，市场一般货源量大增，价格稍显偏弱。

现货交易方面，栖霞产区入库商挑拣好货收储，优质货源价格稳定，但一般货随着货量的增加，价格下滑趋势明显，当前 80#起步一二级片红价格在 3.00 元/斤左右，80#起步一二级条纹价格在 3.20-3.50 元/斤；洛川产区好货交易结束，剩余有质量问题，如果锈、黑点、冰雹点的差货，价格显乱，走货速度慢，成交价格多在 2.40-2.50 元/斤，果农入库已接近尾声；运城临猗产区上货量稳步增加，以电商采购为主，周边市场少量拿货，走货速度一般，当前主流成交价格坡下膜袋 75#起步在 1.40 元/斤左右，坡上膜袋 75#以上 1.40 元/斤左右，坡上纸加膜富士 80#起步价格在 2.20 元/斤左右；静宁产区行情稳弱维持，好货交易基本结束，余货整体质量明显下滑，客商挑拣压价拿货，走货速度一般，当前主流优质货源 70#起步价格在 3.80-4.80 元/斤，有冰雹点的货源价格在 1.80-3.00 元/斤。

二、苹果期货

周五苹果期货主力 2101 合约盘面持续回落，收盘价 7706，较上一交易日 -3.25%；成交量 292279 手；持仓 134917 手，+8610 手（单边计算）。



数据来源：文华财经 和合期货

三、综合观点

基本面情况：供应端，苹果供应情况主要关注新季晚熟苹果减少、优果率降低的影响，据农业农村部预估，今年全国苹果产量约 4000 万吨，比上年减产 4% 左右，同时新季山东优果率较去年下降明显，表现为果锈多和果个小；需求端，节日备货结束，整体需求弱势，同时其它柑桔等替代水果开始大量上市；总的来看，随着全国降温来临，新果将集中上市，且目前需求主要表现为客商入库需求，发市场需求不多，短期 01 合约预计可能偏弱。

技术面分析：本周一至周五苹果主力合约 2101 震荡回落。

综合来看，主力合约 2101 短期震荡偏弱概率较大。

四、交易策略建议

苹果主力合约 2101 轻空持有，严格止损。

五、风险点

- 1、新年度苹果产量受天气影响有所减产，且质量不确定。
- 2、苹果期价波动较大，建议严格设置止损。

风险提示：您应当客观评估自身财务状况、交易经验，确定自身的风险偏好、风险承受能力和服务需求，自行决定是否采纳期货公司提供的报告中所给出的建议。您应当充分了解期货市场变化的不确定性和投资风险，任何有关期货行情的预测都可能与实际情况有差异，若您据此入市操作，您需要自行承担由此带来的风险和损失。

免责声明：本报告的信息均来源于公开资料，本公司对这些信息的准确性和完整性不作任何保证，文中的观点、结论和建议仅供参考，不代表作者对价格涨跌或市场走势的确定性判断，投资者据此做出的任何投资决策与本公司和作者无关。

本报告所载的资料、意见及推测仅反映本公司于发布日的判断，在不同时期，本公司可发出与本报告所载资料、意见及推测不一致的报告，投资者应当自行关注相应的更新或修改。

和合期货投询部

联系电话：0351-7342558

公司网址：<http://www.hhqh.com.cn>

和合期货有限公司经营范围包括：商品期货经纪业务、金融期货经纪业务、期货投资咨询业务、公开募集证券投资基金销售业务。