

# 博时策略灵活配置混合型证券投资基金基金产品资料概要

编制日期：2020年8月26日

送出日期：2020年8月27日

本概要提供本基金的重要信息，是招募说明书的一部分。  
作出投资决定前，请阅读完整的招募说明书等销售文件。

## 一、产品概况

基金简称	博时策略混合	基金代码	050012
基金管理人	博时基金管理有限公司	基金托管人	中国建设银行股份有限公司
基金合同生效日	2009-08-11		
基金类型	混合型	交易币种	人民币
运作方式	普通开放式	开放频率	每个开放日开放申购、赎回
基金经理	孙少锋	开始担任本基金基金经理的日期	2015-09-23
		证券从业日期	2007-12-01

## 二、基金投资与净值表现

### (一) 投资目标与投资策略

敬请投资者阅读更新的《招募说明书》第八章了解详细情况。

投资目标	通过运用多种投资策略，在股票和债券之间灵活配置资产，并对成长、价值风格突出的股票进行均衡配置，以追求基金资产的长期稳健增值。
投资范围	<p>本基金的投资范围为具有良好流动性的金融工具，包括国内依法公开发行上市的股票、固定收益类证券、现金、短期金融工具、权证及法律法规或中国证监会允许基金投资的其他金融工具。如果法律法规或监管机构以后允许基金投资其他品种，本基金管理人在履行适当程序后，可以将其纳入本基金的投资范围。</p> <p>本基金投资组合中股票投资比例为基金资产的30%—80%（权证投资比例不得超过基金资产的3%并计入股票投资比例）；债券投资比例为基金资产的20%—70%，债券投资范围主要包括国债、金融债、公司债、中央银行票据、企业债、短期融资券、回购（包括正回购和逆回购）、可转换债券、资产证券化产品等；现金或者到期日在一年以内的政府债券投资比例合计不低于基金资产净值的5%，其中，现金不包括结算备付金、存出保证金、应收申购款等。</p> <p>因基金规模或市场变化等因素导致本基金投资组合不符合上述规定的，基金管理人将在合理期限内做出调整以符合上述规定。法律、法规另有规定的，从其规定。</p>
主要投资策略	投资策略主要包括资产配置策略、股票投资策略、其他资产投资策略三个部分内容。其中，资产配置策略通过自上而下和自下而上相结合、定性分析和定量分析互相补充的方法，在股票、债券和现金等资产类之间进行相对稳定的适度配置，强调通过自上而下的宏观分析与自下而上的市场趋势分析有机结合进行前瞻性的决策。其次，股票投资策略，在股票投资方面，本基金遵循三个投资步骤：（1）对股票的风格特征进行评估，从股票池中选择成长与价值特性突出的股票。（2）对股票的基本面素质进行筛选，应用基本面分析方法，确定优质成长股与优质价值股的评价标准，在第一步选择出的具有鲜明风格的股票名单中，进一步分析，选出基本面较好的股票。（3）进行成

长与价值的风格配置。本基金将根据对市场的判断，动态地调整成长股与价值股的投资比重，追求在可控风险前提下的稳健回报；其他资产投资策略有固定收益证券投资策略、权证投资策略。

**业绩比较基准**

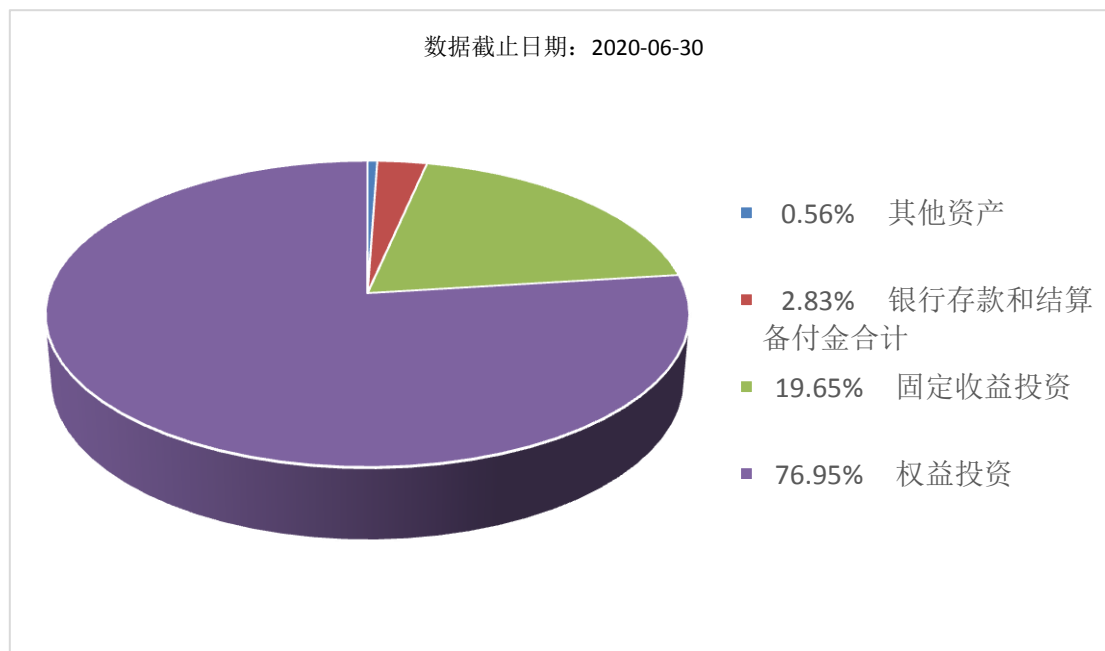
沪深300指数收益率×60%+中国债券总指数收益率×40%。

**风险收益特征**

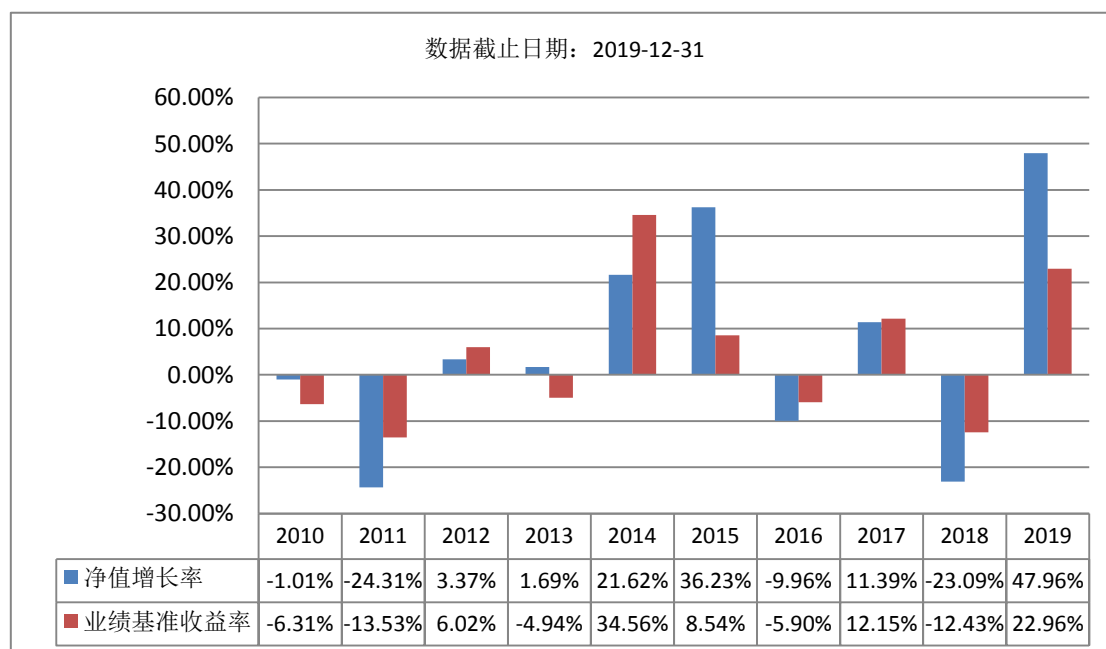
本基金为混合型基金，混合型基金的风险高于货币市场基金和债券型基金，低于股票型基金，属于较高风险、较高收益的品种。

**(二) 投资组合资产配置图表/区域配置图表**

**投资组合资产配置图表**



**(三) 最近十年基金每年的净值增长率及与同期业绩比较基准的比较图**



注：基金的过往业绩不代表未来表现。

**三、投资本基金涉及的费用**

**(一) 基金销售相关费用**

以下费用在认购/申购/赎回基金过程中收取：

费用类型	份额(S)或金额(M) /持有期限(N)	收费方式/费率	备注
申购费(前收费)	M < 50 万元	1.50%	
	50 万元 ≤ M < 100 万元	1.00%	
	100 万元 ≤ M < 500 万元	0.60%	
	M ≥ 500 万元	1000 元/笔	
赎回费	N < 7 天	1.50%	100%计入资产
	7 天 ≤ N < 730 天	0.50%	至少 25% 计入资产
	730 天 ≤ N < 1095 天	0.25%	至少 25% 计入资产
	N ≥ 1095 天	0.00%	

注：对于通过基金管理人直销渠道申购的养老金客户，享受申购费率1折优惠。对于通过基金管理人直销渠道赎回的养老金客户，将不计入基金资产部分的赎回费免除。

## (二) 基金运作相关费用

以下费用将从基金资产中扣除：

费用类别	收费方式/年费率
管理费	固定比例 1.50%
托管费	固定比例 0.25%
其他费用	基金财产划拨支付的银行费用；基金合同生效后的基金信息披露费用；基金份额持有人大会费用；基金合同生效后与基金有关的会计师费和律师费；基金的证券交易费用等。

注：本基金交易证券、基金等产生的费用和税负，按实际发生额从基金资产扣除。

## 四、风险揭示与重要提示

### (一) 风险揭示

本基金不提供任何保证。投资者可能损失投资本金。

投资有风险，投资者购买基金时应认真阅读本基金的《招募说明书》等销售文件。

投资者应认真阅读《基金合同》、《招募说明书》等法律文件，及时关注本公司出具的适当性意见，各销售机构关于适当性的意见不必然一致，本公司的适当性匹配意见并不表明对基金的风险和收益做出实质性判断或者保证。基金合同中关于基金风险收益特征与基金风险等级因考虑因素不同而存在差异。投资者应了解基金的风险收益情况，结合自身投资目的、期限、投资经验及风险承受能力谨慎决策并自行承担风险，不应采信不符合法律法规要求的销售行为及违规宣传推介材料。

#### 1、本基金特有风险揭示

本基金特定投资策略带来的风险：本基金为混合型基金，股票的配置比例在 30%—80%，投资者面临的特定风险主要为股票投资风险。股票的投资收益会受到宏观经济、市场偏好、行业波动和公司自身经营状况等因素的影响。因此，本基金所投资的股票可能在一定时期内表现与其他未投资的股票不同，造成本基金的收益低于其他基金。此外，由于本基金还可以投资其它品种，这些品种的价格也可能因市场中的各类变化而出现一定幅度的波动，产生特

定的风险，并影响到整体基金的投资收益。

2、本基金普通风险：市场风险（政策风险、经济周期风险、收益波动风险、利率风险、通货膨胀风险、再投资风险等）、管理风险（决策风险、操作风险、技术风险、估值风险等）、信用风险、流动性风险、合规风险和其他风险。

## （二）重要提示

中国证监会对本基金募集的核准，并不表明其对本基金的价值和收益作出实质性判断或保证，也不表明投资于本基金没有风险。

基金管理人依照恪尽职守、诚实信用、谨慎勤勉的原则管理和运用基金财产，但不保证基金一定盈利，也不保证最低收益

基金投资者自依基金合同取得基金份额，即成为基金份额持有人和基金合同的当事人。

基金产品资料概要信息发生重大变更的，基金管理人将在三个工作日内更新。其他信息发生变更的，基金管理人每年更新一次。因此，本文件内容相比基金的实际情况可能存在一定的滞后，如需及时、准确获取基金的相关信息，敬请同时关注基金管理人发布的相关临时公告等。

## 五、其他资料查询方式

以下资料详见基金管理人网站[ 网址：[www.bosera.com](http://www.bosera.com) ] [ 客服电话：95105568 ]

- (1) 基金合同、托管协议、招募说明书
- (2) 定期报告，包括基金季度报告、中期报告和年度报告
- (3) 基金份额净值
- (4) 基金销售机构及联系方式
- (5) 其他重要资料

## 六、其他情况说明

争议解决方式：对于因基金合同的订立、内容、履行和解释或与基金合同有关的一切争议，基金合同当事人应尽量通过协商、调解途径解决。不愿或者不能通过协商、调解解决的，任何一方均有权将争议提交中国国际经济贸易仲裁委员会，按照中国国际经济贸易仲裁委员会届时有效的仲裁规则进行仲裁。仲裁地点为北京市。仲裁裁决是终局的，对各方当事人均有约束力，仲裁费用由败诉方承担。