

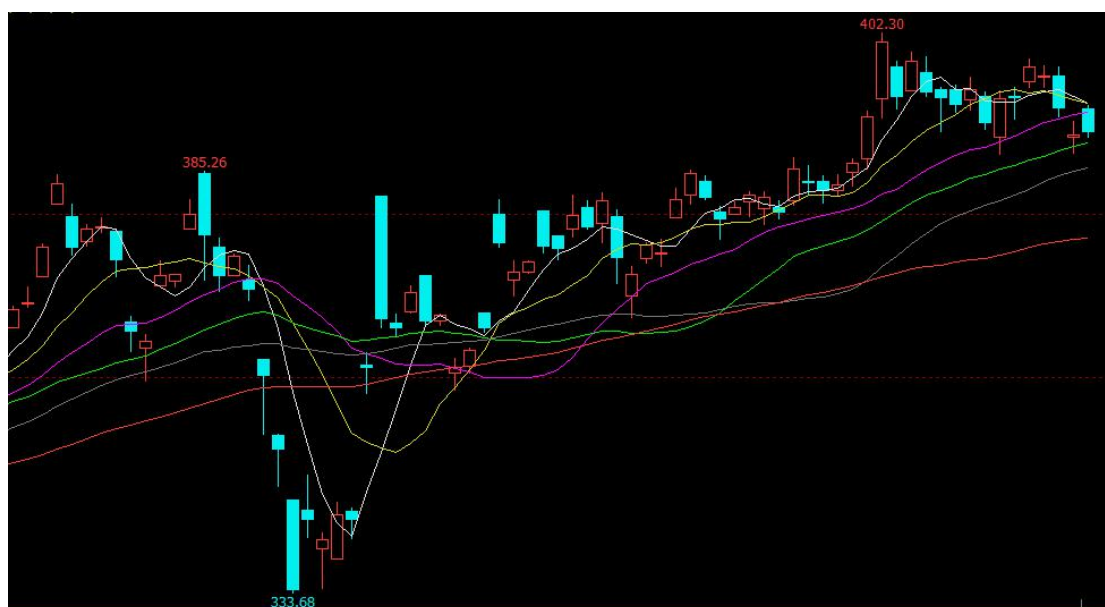
# 和合期货沪金周报（20200601--20200605）



段晓强  
从业资格证号：F3037792  
投询资格证号：Z0014851  
电话：0351-7342558  
邮箱：[duanxiaoqiang@hhqh.com.cn](mailto:duanxiaoqiang@hhqh.com.cn)

## 一、沪金期货合约本周走势及成交情况

### 1, 沪金主力震荡



### 2, 沪金本周成交情况

6月1--6月5日,沪金指数总成交量 94.6 万手,较上周减少 16.2 万手,总持仓量 24.9 万手,较上周增仓 0.7 万手,沪金主力下跌,主力合约收盘价 390.18,与上周收盘价下跌 1.19%。

## 二、影响因素分析

### 1、宏观面

6月4日美国劳工部公布的数据显示，美国至5月30日初请失业金人数降至187.7万，道琼斯调查的经济学家此前预计初请失业人数为177.5万人。CNBC称，这显示冠状病毒相关就业危机的最糟糕时期已经过去，但失业率仍居高不下。自3月中旬新冠疫情引发的封锁措施以来，已经有超过4260万美国人申请失业救济。美国ADP就业报告显示，5月民间雇主再裁员276万，好于此前预计的减少900万。这一数据远好于预期，暗示最糟糕时期或已结束。美国5月挑战者企业裁员39.7016万。就业数据公司挑战者总裁称，裁员人数创下1993年有记录以来第二高。与此同时，由于新冠肺炎疫情颠覆了全球商品和服务流动，将美国出口推至10年低点，美国4月份贸易逆差飙升，再次引发了对经济放缓的担忧。美国商务部周四公布的数据显示，4月贸易逆差急升16.7%至494亿美元，因出口降至10年低点。对华商品贸易逆差4月为224.7亿美元，3月为118.3亿美元。

美国4月份非农减少了2050万，5月份又有数百万美国人失去了工作。经济学家认为，5月份失业率升至近20%，可能是疫情衰退期间的最高水平。不过，他们同时也预测，6月份的就业报告应该会转为正数。而且未来几个月将增加数百万个工作岗位，在接下来的3到6个月里，大约有一半失去的工作机会能得到恢复。经济学家预计美国5月份非农减少约830万，失业率将升至19.5%。相比之下，4月份的失业率为14.7%。6月4日的数据显示，美国截至5月30日当周初请失业金人数约为190万。

美国银行研究全球经济的主管Ethan Harris称，5月是过渡的月份。裁员人数非常多，但在这个月的后半段，企业会重新开始招聘。美国5月份就业报告可能是劳动力市场灾难的顶峰。巴克莱的首席美国经济学家Michael称：“我们仍然预计5月非农会减少700万。我们仍然认为，5月份美国失去了大量工作，失业率上升到17.5%。不过，从6月份开始，我们仍应该会看到就业人数出现净增长，这是好消息。可能的坏消息是，就业复苏可能是缓慢的。”

6月4日欧洲央行宣布将PEPP计划扩大6000亿欧元至1.35万亿欧元，购债期限延长至2021年6月底。一份公开文件草案显示，欧盟执委会提议扩大对区内外国投资的审查范围，这是保护更多行业不被潜在的中国买家收购的努力的一部分。欧洲央行公布了最新经济预期：欧洲央行预计2020年GDP将萎缩8.7%，预计2021年GDP将增长5.2%。

据Worldometers实时统计数据显示，截至北京时间6月5日13时，全球新冠病毒确诊病例超过673万例，死亡病例超过38万例。其中近三分之一的确诊病例发生在美国，美国新冠病毒确诊病例达逾192万例，死亡病例增至逾11万例。

## 全球新冠肺炎

海外 截至06月05日12时08分数据统计 [数据说明](#)

国家	新增	累计	死亡	治愈
美国	22020	1924051	110173	712252
巴西	30925	614941	34021	267861
俄罗斯	0	441108	5384	204197
西班牙	0	287406	27133	196958
英国	1809	283079	39987	1224
意大利	177	234013	33689	161895
印度	8333	226770	6363	108450
法国	221	189569	29068	70094
德国	0	184472	8635	167909
秘鲁	4284	183198	5031	76228

## 2、供需端及资金面

世界黄金协会今天公布，全球黄金 ETF 总持仓五月再度增长 154 吨，相当于 85 亿美元（总资产规模上升 4.3%）的净流入，总规模达到了 3510 吨的历史新高。今年截至目前，全球黄金 ETF 已有 623 吨（约合 337 亿美元）的净流入，这已超过了 2009 年创下的 591 吨的最高年度净流入水平。

中国黄金协会数据，2020 年一季度，全国黄金实际消费量 148.63 吨，与 2019 年同期相比下降 48.20%。其中：黄金首饰 92.04 吨，同比下降 51.06%；金条及金币 37.67 吨，同比下降 46.97%；工业及其他 18.92 吨，同比下降 32.04%。

中国期货业协会数据显示，今年 1-4 月，上海期货交易所黄金期货累计成交量为 1240.2 万手，同比增长 44.52%；成交额 44700.2 亿元，同比增长 82.38%。业内人士分析，受疫情蔓延、大宗商品价格及全球股市波动等因素影响，资本市场资金避险需求迫切，黄金避险功能受到追捧，黄金交易量大幅增长。

## 3、美元指数



美元过去 2 周一路下跌，因市场风险人气改善，且股市上扬，因市场乐观认为冠状病毒引发的经济下滑最糟糕时期已经过去。近期美元一路走软，已经连续 8 个交易日以阴线收跌，稍早触及 96.57 低点，目前继续于低位附近挣扎。

### 三，后市行情研判

美国确诊人数达到 192 万，美国至 5 月 30 日当周初请失业金人数录得 187.7 万人，为连续第九周下降，累计领取失业金人数达到 4200 万人，为大萧条以来美国劳动力市场最严重的衰退。大周期看 COMEX 金已在 1070--1370 之间运行 6 年多，破位几年新高意义重大，从大周期技术形态看黄金牛市已经开始。自疫情开始美联储两次降息，特别是第二次降息幅度较大，直接降至 0 利率，为后期黄金上涨打下基础，沪金站在前期平台之上，COMEX 金 18 日在冲击前期高点附近遇到压力，回调之后在 1700 附近得到支撑反弹，等待蓄势再次冲击高点。COMEX 金连续两日下跌，如果不能快速收复跌幅，后续可能步入较长时间的震荡，外盘黄金下跌反弹显示下方 60 日线有支撑，但目前走势不明朗还在震荡中。

### 四，交易策略建议

建议多单轻仓持有，开仓价防守。

**风险揭示：**您应当客观评估自身财务状况、交易经验，确定自身的风险偏好、风险承受能力和服务需求，自行决定是否采纳期货公司提供的报告中所给出的建议。您应当充分了解期货市场变化的不确定性和投资风险，任何有关期货行情的预测都可能与实际情况有差异，若您据此入市操作，您需要自行承担由此带来的风险和损失。

**免责声明：**本报告的信息均来源于公开资料，本公司对这些信息的准确性和完整性不作任何保证，文中的观点、结论和建议仅供参考，不代表作者对价格涨跌或市场走势的确定性判断，投资者据此做出的任何投资决策与本公司和作者无关。

本报告所载的资料、意见及推测仅反映本公司于发布日的判断，在不同时期，本公司可发出与本报告所载资料、意见及推测不一致的报告，投资者应当自行关注相应的更新或修改。

和合期货投询部

联系电话：0351-7342558

公司网址：<http://www.hhqh.com.cn>

和合期货有限公司经营范围包括：商品期货经纪业务、金融期货经纪业务、期货投资咨询业务、公开募集证券投资基金销售业务。